

# ESTADÍSTICAS INSTITUCIONALES



*Oficina de Planeación  
Segundo Semestre 2017*



Unidades  
Tecnológicas  
de Santander

*Boletín Poblacional*  
*Estudiantes - Docentes*

*UNIDADES TECNOLÓGICAS DE  
SANTANDER*



# CONTENIDO

<b>GENERALIDADES</b> .....	5
<b>VISIÓN</b> .....	5
<b>MISIÓN</b> .....	5
<b>ESTRUCTURA ORGANIZACIONAL</b> .....	5
<b>COBERTURA</b> .....	6
<b>PROGRAMAS ACADEMICOS</b> .....	7
<i>BUCARAMANGA</i> .....	7
<i>BARRANCABERMEJA</i> .....	8
<i>SAN GIL</i> .....	8
<i>VÉLEZ</i> .....	9
<i>SAN JOSÉ DE CÚCUTA</i> .....	9
<b>ESTUDIANTES</b> .....	10
<b>INSCRITOS 2012 – 2017</b> .....	10
<b>INSCRITOS POR PROGRAMA 2013 - 2017</b> .....	11
<i>BUCARAMANGA</i> .....	11
<i>SAN GIL</i> .....	14
<i>VÉLEZ</i> .....	14
<i>SAN JOSÉ DE CÚCUTA</i> .....	15
<b>ADMITIDOS 2012 – 2017</b> .....	15
<b>ADMITIDOS POR PROGRAMA 2013 – 2017</b> .....	16
<i>BUCARAMANGA</i> .....	16
<i>BARRANCABERMEJA</i> .....	18
<i>SAN GIL</i> .....	19
<i>VÉLEZ</i> .....	19
<i>SAN JOSÉ DE CÚCUTA</i> .....	20
<b>MATRICULADOS 2012 – 2017</b> .....	21
<b>MATRICULADOS POR PROGRAMA 2014 – 2017</b> .....	22
<i>BUCARAMANGA</i> .....	22
<i>PIEDRECUESTA</i> .....	24
<i>BARRANCABERMEJA</i> .....	24
<i>SAN GIL</i> .....	25
<i>VÉLEZ</i> .....	25

<i>SAN JOSÉ DE CÚCUTA</i> .....	26
<b>MATRICULADOS POR CICLO SEGUNDO SEMESTRE 2016</b> .....	27
<b>MATRICULADOS POR CICLO PRIMER SEMESTRE 2017</b> .....	28
<b>ESTRATO SOCIOECONÓMICO ESTUDIANTES DE PRIMER NIVEL</b> .....	30
<i>PRIMER SEMESTRE 2013</i> .....	30
<i>SEGUNDO SEMESTRE 2013</i> .....	30
<i>PRIMER SEMESTRE 2014</i> .....	31
<i>SEGUNDO SEMESTRE 2014</i> .....	32
<i>PRIMER SEMESTRE 2015</i> .....	32
<i>PRIMER SEMESTRE 2016</i> .....	34
<i>SEGUNDO SEMESTRE 2016</i> .....	34
<i>PRIMER SEMESTRE 2017</i> .....	35
<b>ESTRATO SOCIOECONÓMICO ESTUDIANTES MATRICULADOS</b> .....	36
<b>PORCENTAJE DE ABSORCIÓN</b> .....	39
<b>GRADUADOS 2012 – 2017</b> .....	41
<b>DOCENTES</b> .....	42
<b>DOCENTES VINCULADOS 2013 – 2017</b> .....	42
<b>VARIACIÓN DOCENTES VINCULADOS 2013 – 2017</b> .....	43
<i>TIEMPO COMPLETO</i> .....	43
<i>HORA CÁTEDRA</i> .....	43
<b>NIVEL DE FORMACIÓN DOCENTE</b> .....	44
<i>HORA CATEDRA</i> .....	44
<i>CARRERA</i> .....	44
<i>MEDIO TIEMPO</i> .....	44
<b>DOCENTES EN TIEMPOS COMPLETOS EQUIVALENTES (TCE)</b> .....	45
<b>RELACIÓN DOCENTES TIEMPOS COMPLETOS EQUIVALENTES - ESTUDIANTES MATRICULADOS</b> .....	47
<b>CONCLUSIONES</b> .....	48

# GENERALIDADES

Las Unidades Tecnológicas de Santander – UTS son una institución pública de educación superior, descentralizada del orden departamental. Fue creada por la Asamblea Departamental mediante ordenanza No. 90 del 23 de diciembre de 1963 con autonomía administrativa y patrimonial.

## VISIÓN

Las Unidades Tecnológicas de Santander serán una Institución universitaria, acreditada y reconocida por la calidad en la formación de ciudadanos de bien, que contribuirán al desarrollo social, económico, científico, tecnológico, ambiental y cultural de la sociedad.

## MISIÓN

Somos una Institución pública de educación superior del orden departamental, dedicada a la formación de profesionales con actitud crítica, ética, creativa e innovadora, soportada en procesos académicos de calidad, generación de conocimiento, desarrollo tecnológico y movilidad de actores académicos, apoyados en modelos de gestión administrativa y financiera efectivos para contribuir al desarrollo humano sostenible de su entorno regional, nacional e internacional.

## ESTRUCTURA ORGANIZACIONAL

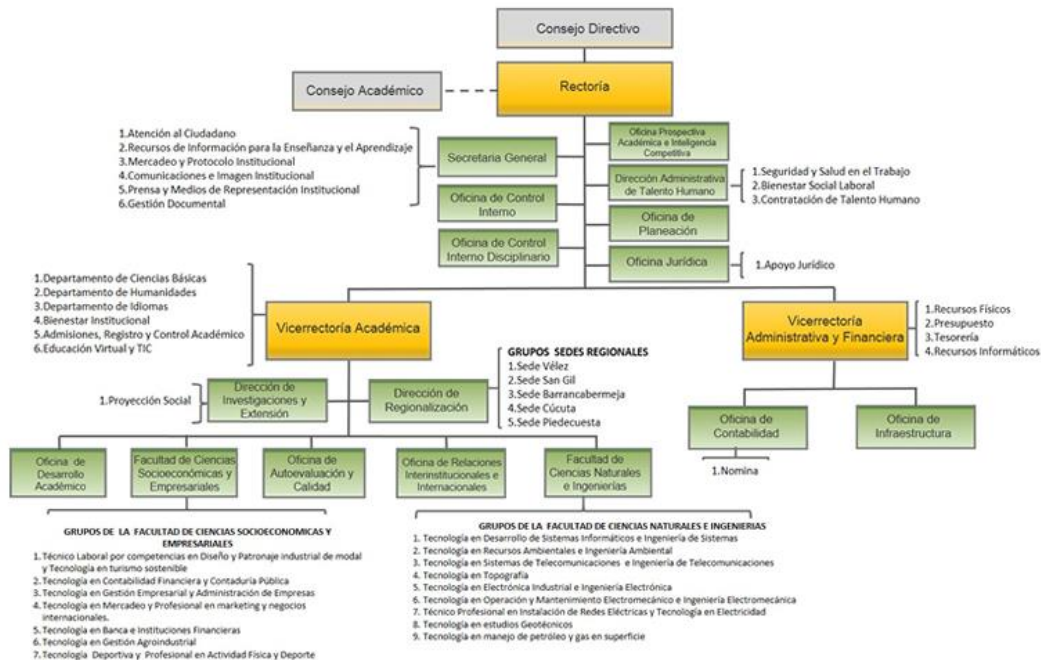


Figura No. 01 Estructura organizacional de las UTS (Junio 1 de 2017)

## COBERTURA

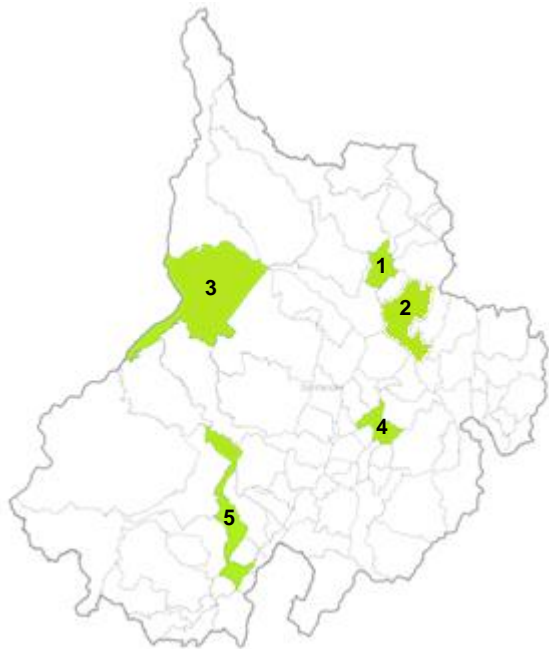


Figura No. 02 Cobertura de las UTS – Dpto. de Santander.

### SANTANDER

#### Sede principal:

1. Bucaramanga

#### Sedes Regionales:

2. Piedecuesta
3. Barrancabermeja
4. San Gil
5. Vélez

### NORTE DE SANTANDER

#### Sedes Regionales:

6. San José de Cúcuta

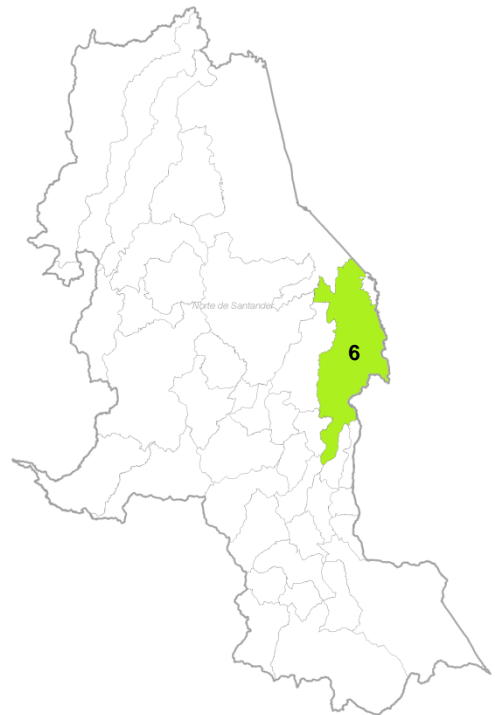


Figura No. 03 Cobertura de las UTS – Dpto. Norte de Santander.

# PROGRAMAS ACADÉMICOS

## BUCARAMANGA

### FACULTAD DE CIENCIAS SOCIOECONÓMICAS Y EMPRESARIALES

---

#### TECNOLOGÍAS

- ▶ Tecnología en Contabilidad Financiera SNIES(9350)
- ▶ Tecnólogo en Gestión de Moda SNIES(106408)
- ▶ Tecnología en Turismo Sostenible SNIES(102821)
- ▶ Tecnología en Banca y Finanzas SNIES(103180)
- ▶ Tecnología en Mercadeo y Gestión Comercial SNIES(103073)
- ▶ Tecnología en Gestión Empresarial SNIES(11007)
- ▶ Tecnología en Gestión Agroindustrial SNIES(10349)
- ▶ Tecnología Deportiva SNIES(17664)

#### NIVEL UNIVERSITARIO

- ▶ Profesional en Diseño de Moda SNIES(106407)
- ▶ Profesional en Marketing y Negocios Internacionales SNIES(103072)
- ▶ Contaduría Pública SNIES(90894)
- ▶ Administración de Empresas SNIES(53456)
- ▶ Profesional en Actividad Física y Deporte SNIES(102106)

#### PROGRAMAS DE EDUCACIÓN PARA EL TRABAJO Y EL DESARROLLO HUMANO

---

- ▶ Técnico Laboral en Diseño de Modas con Énfasis en Patronaje Industrial y Comercio Exterior (Resolución, 0084 del 2009 Secretaría de Educación)

### FACULTAD DE CIENCIAS NATURALES E INGENIERÍAS

---

#### TECNOLOGÍAS

- ▶ Tecnología en Operación y Mantenimiento Electromecánico SNIES(90931)
- ▶ Tecnología en Topografía SNIES(2098)
- ▶ Tecnología en Recursos Ambientales SNIES(101724)
- ▶ Tecnología en Electricidad Industrial SNIES(106412)
- ▶ Tecnología en Estudios Geotécnicos SNIES(103544)
- ▶ Tecnología en Manejo de Petróleo y Gas en Superficie SNIES(102596)
- ▶ Tecnología en Electrónica Industrial SNIES(102200)
- ▶ Tecnología en Sistemas de Telecomunicaciones SNIES(101934)
- ▶ Tecnología en Desarrollo de Sistemas informáticos SNIES(101597)

#### NIVEL UNIVERSITARIO

- ▶ Ingeniería Electrónica SNIES(53390)
- ▶ Ingeniería de Sistemas SNIES(101596)
- ▶ Ingeniería Eléctrica SNIES(106412)
- ▶ Ingeniería de Telecomunicaciones SNIES(53092)
- ▶ Ingeniería Electromecánica SNIES(90937)
- ▶ Ingeniería Ambiental SNIES(101707)

## PIEDRECUESTA

---

### **FACULTAD DE CIENCIAS SOCIOECONÓMICAS Y EMPRESARIALES**

---

#### TECNOLOGÍAS

- ▶ Tecnología en Gestión Empresarial SNIES(11007)
- ▶ Tecnología en Contabilidad Financiera SNIES(9350)

---

### **FACULTAD DE CIENCIAS NATURALES E INGENIERÍAS**

---

#### TECNOLOGÍAS

- ▶ Tecnología en Recursos Ambientales SNIES(101724)

## BARRANCABERMEJA

---

### **FACULTAD DE CIENCIAS SOCIOECONÓMICAS Y EMPRESARIALES**

---

#### TECNOLOGÍAS

- ▶ Tecnología en Contabilidad Financiera SNIES(90357)
- ▶ Tecnología en Gestión Empresarial SNIES(90358)

#### NIVEL UNIVERSITARIO

- ▶ Contaduría Pública SNIES(104081)
- ▶ Administración de Empresas SNIES(103265)

---

### **FACULTAD DE CIENCIAS NATURALES E INGENIERÍAS**

---

#### TECNOLOGÍAS

- ▶ Tecnología en Operación y Mantenimiento Electromecánico SNIES(90531)

#### NIVEL UNIVERSITARIO

- ▶ Ingeniería Electromecánica SNIES(103234)

## SAN GIL

---

### **FACULTAD DE CIENCIAS SOCIOECONÓMICAS Y EMPRESARIALES**

---

#### TECNOLOGÍAS

- ▶ Tecnología en Gestión Empresarial SNIES(53314)
- ▶ Tecnología en Contabilidad Financiera SNIES(53391)



## VÉLEZ

---

### FACULTAD DE CIENCIAS SOCIOECONÓMICAS Y EMPRESARIALES

---

#### TECNOLOGÍAS

- ▶ Tecnología en Gestión Empresarial SNIES(53333)
- ▶ Tecnología en Contabilidad Financiera SNIES(53636)

## SAN JOSÉ DE CÚCUTA

---

### FACULTAD DE CIENCIAS SOCIOECONÓMICAS Y EMPRESARIALES

---

#### TECNOLOGÍAS

- ▶ Tecnología en Gestión Empresarial SNIES(102170)
- ▶ Tecnología en Contabilidad Financiera SNIES(102805)
- ▶ Tecnología Deportiva SNIES(102594)

---

### FACULTAD DE CIENCIAS NATURALES E INGENIERÍAS

---

#### TÉCNICO PROFESIONAL

- ▶ Técnico Profesional en Instalación de Redes Eléctricas SNIES(102104)

#### TECNOLOGÍAS

- ▶ Tecnología en Electrónica Industrial SNIES(102095)
- ▶ Tecnología en Sistemas de Telecomunicaciones SNIES(102097)
- ▶ Tecnología en Operación y Mantenimiento Electromecánico SNIES(102472)
- ▶ Tecnología en Topografía SNIES(102105)
- ▶ Tecnología en Desarrollo de Sistemas Informáticos SNIES(102101)
- ▶ Tecnología en Electricidad SNIES(102102)
- ▶ Tecnología en Recursos Ambientales SNIES(102098)

---

# ESTUDIANTES

---

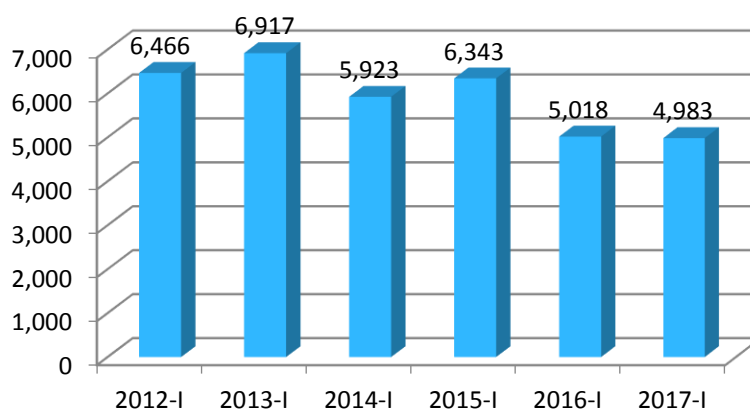
Las Unidades Tecnológicas de Santander (UTS) durante los últimos años se ha orientado en el fortalecimiento académico, la redefinición académica, la acreditación y el mejoramiento continuo de los procesos institucionales, con el fin de aumentar la competitividad, eficiencia, eficacia, calidad y la satisfacción de la comunidad que implícita y explícitamente se vincula con la Institución.

Por tal motivo se ha venido diversificando la oferta académica con nuevos programas Tecnológicos y Profesionales en la ciudad de Bucaramanga amplía su cobertura en los municipios de Piedecuesta, Barrancabermeja, Vélez, San Gil y San José de Cúcuta con programas Tecnológicos.

## INSCRITOS 2012 – 2017<sup>1</sup>

Año	I Semestre	II Semestre
2012	6.466	4.064
2013	6.917	4.915
2014	5.923	4.598
2015	6.343	4.093
2016	5.018	3.224
2017	4.983	3.717

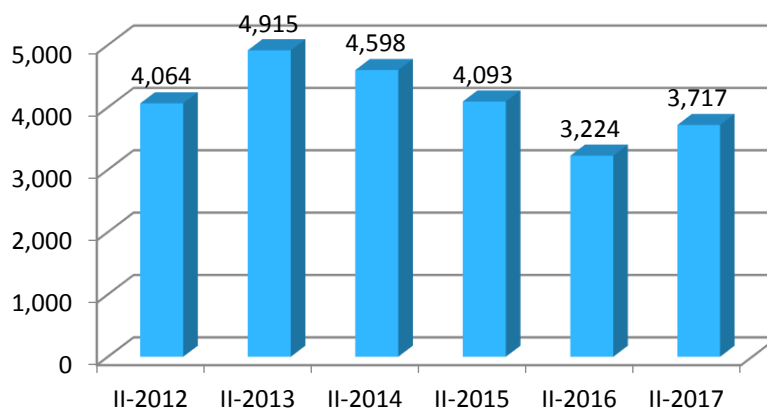
**Cuadro No. 01** Inscritos en los programas ofrecidos por las UTS 2012 – 2017.



**Figura No. 04** Inscritos en los programas ofrecidos por las UTS. Periodo 2012–2017(primer semestre académico).

---

<sup>1</sup> Oficina de Admisiones, Registro y Control



**Figura No.05** Inscritos en los programas ofrecidos por las UTS. Periodo 2012–2017(segundo semestre académico).

## INSCRITOS POR PROGRAMA 2013 - 2017<sup>2</sup>

### BUCARAMANGA

	I 2013	II 2013	I 2014	II 2014	I 2015	II 2015	I 2016	II 2016	I 2017	II 2017
Ciclos Profesionales										
ADMINISTRACION DE EMPRESAS	141	26	58	72	165	111	192	165	232	188
CONTADURIA PUBLICA	125	146	108	134	199	164	163	149	186	176
INGENIERÍA AMBIENTAL	293	86	131	144	195	190	247	161	296	230
INGENIERIA DE TELECOMUNICACIONES	36	26	20	23	28	23	25	21	30	28
INGENIERÍA ELECTROMÉCANICA	95	95	56	64	83	100	81	114	157	105
INGENIERIA ELECTRONICA	35	40	24	24	36	33	40	37	63	51
PROFESIONAL EN MERCADEO	51	49	39	0	0	0	0	0	0	0
PROFESIONAL EN MARKETING Y NEGOCIOS INTERNACIONALES	0	0	0	43	71	41	80	44	81	55
PROFESIONAL EN ACTIVIDAD FISICA Y DEPORTE	0	0	11	16	30	19	0	18	40	63
INGENIERÍA DE SISTEMAS	0	0	0	0	0	0	34	24	62	43

<sup>2</sup> Oficina de Admisiones, Registro y Control

Tecnologías <sup>3</sup>	I 2013	II 2013	I 2014	II 2014	I 2015	II 2015	I 2016	II 2016	I 2017	II 2017
TECNOLOGÍA EN RECURSOS AMBIENTALES	1275	693	812	611	842	397	622	252	404	242
TECNOLOGIA DEPORTIVA	127	108	126	129	200	153	322	216	384	271
TECNOLOGIA EN BANCA E INSTITUCIONES FINANCIERAS	155	111	99	0	0	0	0	0	0	0
TECNOLOGIA EN BANCA Y FINANZAS	0	0	0	95	113	74	103	83	101	79
TECNOLOGIA EN CONTABILIDAD FINANCIERA	583	409	395	331	425	349	452	286	440	343
TECNOLOGÍA EN DESARROLLO DE SISTEMAS INFORMÁTICOS	263	148	169	138	195	132	197	118	219	140
TECNOLOGIA EN ELECTRICIDAD	0	0	0	7	10	8	17	5	17	9
TECNOLOGIA EN ELECTRONICA INDUSTRIAL	174	89	145	86	136	97	149	75	114	80
TECNOLOGIA EN GESTION AGROINDUSTRIAL	41	27	29	38	33	27	33	12	30	13
TECNOLOGIA EN GESTION EMPRESARIAL	646	456	478	434	586	481	531	340	444	431
TECNOLOGIA EN MANEJO DE PETROLEO Y GAS EN SUPERFICIE	0	591	933	535	649	120	92	13	46	45
TECNOLOGIA EN MERCADEO Y GESTIÓN COMERCIAL	227	125	143	186	228	185	270	166	275	208
TECNOLOGIA EN ESTUDIOS GEOTECNICOS	0	0	0	38	112	70	72	55	36	28
TECNOLOGIA EN OPERACION Y MANTENIMIENTO ELECTROMECHANICO	846	462	627	353	593	343	448	242	398	240
TECNOLOGIA EN SISTEMAS DE TELECOMUNICACIONES	135	61	93	67	84	54	68	23	74	71

<sup>3</sup> Oficina de Admisiones, Registro y Control

Tecnologías	I 2013	II 2013	I 2014	II 2014	I 2015	II 2015	I 2016	II 2016	I 2017	II 2017
TECNOLOGIA EN TOPOGRAFIA	275	155	180	110	130	79	128	52	115	65
TECNOLOGIA EN TURISMO SOSTENIBLE	0	0	51	38	49	42	35	30	34	39
Técnico Laborales										
TÉCNICO LABORAL EN DISEÑO Y PATRONAJE INDUSTRIAL DE MODA	73	67	66	58	47	25	31	26	48	26
TÉCNICO PROFESIONAL EN INSTALACIONES DE REDES ELECTRICAS	85	72	73	53	66	57	54	50	59	61
<b>TOTAL</b>	<b>5.681</b>	<b>4.042</b>	<b>4.866</b>	<b>3.827</b>	<b>5.305</b>	<b>3.374</b>	<b>4.486</b>	<b>2.777</b>	<b>4.385</b>	<b>3.330</b>

**Cuadro No. 02** Inscritos en los programas ofrecidos por las UTS (Bucaramanga) 2013 - 2017.

<u>BARRANCABERMEJA<sup>4</sup></u>	I 2013	II 2013	I 2014	II 2014	I 2015	II 2015	I 2016	II 2016	I 2017	II 2017
Ciclos Profesionales										
ADMINISTRACIÓN DE EMPRESAS	0	0	0	0	2	23	26	23	36	0
INGENIERÍA ELECTROMECHANICA	0	0	0	0	3	54	39	33	42	31
CONTADURIA PUBLICA	0	0	0	0	0	33	41	41	59	37
Tecnologías										
TECNOLOGIA DEPORTIVA	38	10	37	27	27	0	37	0	0	0
TECNOLOGIA EN CONTABILIDAD FINANCIERA	190	119	112	99	108	79	68	57	96	71
TECNOLOGIA EN ELECTRONICA INDUSTRIAL	53	43	56	25	30	0	0	0	0	0
TECNOLOGIA EN GESTIÓN DE SISTEMAS INFORMATICOS	67	41	35	0	1	0	0	0	0	0
TECNOLOGIA EN DESARROLLO DE SISTEMAS INFORMATICOS	0	0	0	26	22	0	0	0	0	0
TECNOLOGIA EN GESTION EMPRESARIAL	151	138	118	112	125	90	73	90	89	77
TECNOLOGIA EN MERCADEO Y GESTIÓN COMERCIAL	51	36	32	7	33	0	0	0	0	0
TECNOLOGIA EN OPERACION Y MANTENIMIENTO ELECTROMECHANICO	320	180	203	167	192	165	120	63	84	90

<sup>4</sup> Oficina de Admisiones, Registro y Control

Tecnologías	I 2013	II 2013	I 2014	II 2014	I 2015	II 2015	I 2016	II 2016	I 2017	II 2017
TECNOLOGIA EN TOPOGRAFIA	0	0	0	37	31	0	0	0	0	0
TECNOLOGIA EN RECURSOS AMBIENTALES	0	0	0	0	0	0	0	0	0	0
<b>TOTAL</b>	<b>870</b>	<b>567</b>	<b>593</b>	<b>500</b>	<b>574</b>	<b>444</b>	<b>404</b>	<b>307</b>	<b>406</b>	<b>306</b>

**Cuadro No. 03** Inscritos en los programas ofrecidos por las UTS (Barrancabermeja) 2013 - 2017.

SAN GIL

	I 2013	II 2013	I 2014	II 2014	I 2015	II 2015	I 2016	II 2016	I 2017	II 2017
Tecnologías										
TECNOLOGIA EN CONTABILIDAD FINANCIERA	40	23	26	19	40	0	0	33	14	0
TECNOLOGIA EN ELECTRONICA INDUSTRIAL	39	31	49	11	21	31	26	11	35	0
TECNOLOGIA EN GESTION EMPRESARIAL	32	21	29	22	38	0	28	27	40	0
TECNOLOGIA EN DESARROLLO DE SISTEMAS INFORMATICOS	0	0	0	0	0	20	0	0	0	0
Técnico Laborales										
TÉCNICO PROFESIONAL EN MANEJO DE POSTCOSECHA	0	0	0	0	.	0	0	0	0	0
<b>TOTAL</b>	<b>111</b>	<b>75</b>	<b>104</b>	<b>52</b>	<b>99</b>	<b>51</b>	<b>54</b>	<b>71</b>	<b>89</b>	<b>0</b>

**Cuadro No. 04** Inscritos en los programas ofrecidos por las UTS (San Gil) 2013 - 2017.

VÉLEZ<sup>5</sup>

	I 2013	II 2013	I 2014	II 2014	I 2015	II 2015	I 2016	II 2016	I 2017	II 2017
Tecnologías										
TECNOLOGIA EN CONTABILIDAD FINANCIERA	15	13	14	9	19	0	0	23	12	28
TECNOLOGIA EN ELECTRONICA INDUSTRIAL	18	12	25	10	34	40	25	23	33	24
TECNOLOGIA EN GESTION EMPRESARIAL	20	17	28	13	37	0	27	23	50	29
Técnico Laborales										
TÉCNICO PROFESIONAL EN INSTALACIÓN DE REDES ELECTRICAS	0	0	.0	0	0	18	0	.0	0	0
<b>TOTAL</b>	<b>53</b>	<b>42</b>	<b>67</b>	<b>32</b>	<b>90</b>	<b>58</b>	<b>52</b>	<b>69</b>	<b>95</b>	<b>81</b>

**Cuadro No. 05** Inscritos en los programas ofrecidos por las UTS (Vélez) 2013 - 2017.

<sup>5</sup> Oficina de Admisiones, Registro y Control

SAN JOSÉ DE CÚCUTA

	I 2013	II 2013	I 2014	II 2014	I 2015	II 2015	I 2016	II 2016	I 2017	II 2017
<b>Tecnologías</b>										
TECNOLOGIA EN DESARROLLO DE SISTEMAS INFORMATICOS	4	13	26	17	15	0	0	0	0	0
TECNOLOGIA EN ELECTRICIDAD	0	21	0	0	23	0	0	0	8	0
TECNOLOGIA EN ELECTRONICA INDUSTRIAL	9	13	17	0	15	0	0	0	0	0
TECNOLOGIA EN GESTION EMPRESARIAL	31	25	30	17	30	29	0	0	0	0
TECNOLOGIA EN RECURSOS AMBIENTALES	30	21	28	15	20	0	0	0	0	0
TECNOLOGIA EN SISTEMAS DE TELECOMUNICACIONES	37	14	19	16	16	0	0	0	0	0
TECNOLOGIA EN TOPOGRAFIA	21	23	29	22	26	33	22	0	0	0
TECNOLOGIA DEPORTIVA	0	21	30	15	34	35	0	0	0	0
TECNOLOGIA EN OPERACIÓN Y MANTENIMIENTO ELECTROMECAÁNICO	0	21	45	36	30	36	0	0	0	0
TECNOLOGIA EN CONTABILIDAD FINANCIERA	0	0	39	20	28	0	0	0	0	0
<b>Técnico Laborales</b>										
TÉCNICO PROFESIONAL EN INSTALACIONES DE REDES ELECTRICAS	70	17	30	29	38	33	0	0	0	0
<b>TOTAL</b>	<b>202</b>	<b>189</b>	<b>293</b>	<b>187</b>	<b>275</b>	<b>166</b>	<b>22</b>	<b>0</b>	<b>8</b>	<b>0</b>

**Cuadro No. 06** Inscritos en los programas ofrecidos por las UTS (San José de Cúcuta) 2013 - 2017.

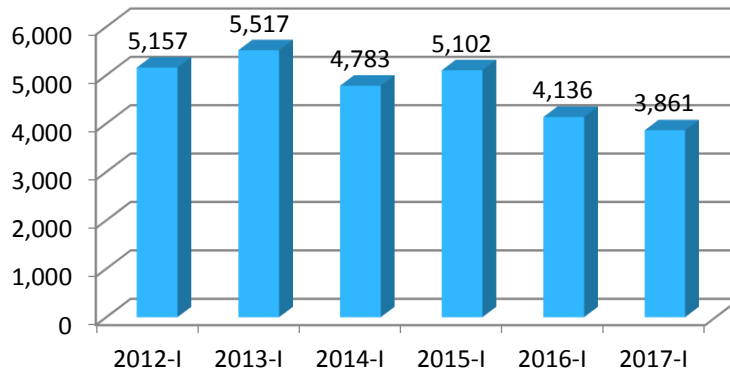
## ADMITIDOS 2012 – 2017<sup>6</sup>

Los estudiantes que cumplan con los requisitos exigidos en el proceso de inscripción serán admitidos en la institución, siempre que se cuente con la capacidad financiera, de infraestructura y docente para recibir el número de estudiantes seleccionados.

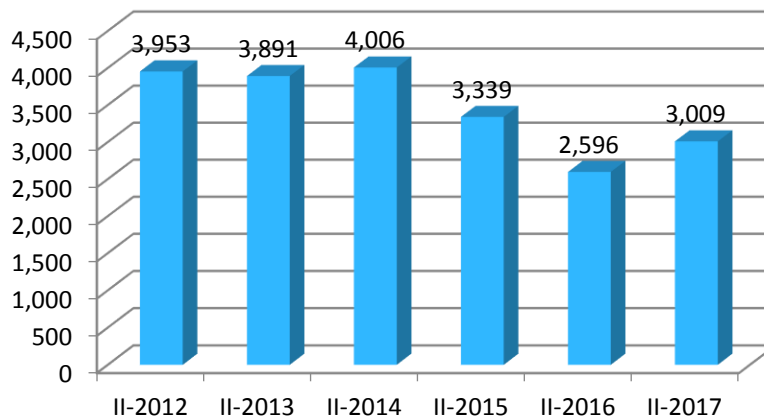
AÑO	ADMITIDOS	
	I Semestre	II Semestre
<b>2012</b>	5.157	3.953
<b>2013</b>	5.517	3.891
<b>2014</b>	4.783	4.006
<b>2015</b>	5.102	3.339
<b>2016</b>	4.136	2.596
<b>2017</b>	3.861	3.009

**Cuadro No. 07** Admitidos en los programas ofrecidos por las UTS 2012 – 2017.

<sup>6</sup> Oficina de Admisiones, Registro y Control



**Figura No. 06** Admitidos en los programas ofrecidos por las UTS. Periodo 2012–2017 (Primer semestre académico).



**Figura No. 07** Admitidos en los programas ofrecidos por las UTS. Periodo 2012–2017 (Segundo semestre académico).

## ADMITIDOS POR PROGRAMA 2013 – 2017<sup>7</sup>

### BUCARAMANGA

	I 2013	II 2013	I 2014	II 2014	I 2015	II 2015	I 2016	II 2016	I 2017	II 2017
Ciclos Profesionales										
ADMINISTRACION DE EMPRESAS	93	22	36	58	133	90	159	143	178	144
CONTADURIA PUBLICA	90	131	103	125	162	138	135	127	129	149
INGENIERÍA AMBIENTAL	235	70	68	121	119	100	179	143	236	184
INGENIERIA DE TELECOMUNICACIONES	18	22	11	20	25	20	22	18	26	22

<sup>7</sup> Oficina de Admisiones, Registro y Control



Tecnologías <sup>8</sup>	I 2013	II 2013	I 2014	II 2014	I 2015	II 2015	I 2016	II 2016	I 2017	II 2017
INGENIERÍA ELECTROMÉCANICA	50	82	43	58	59	76	59	88	103	76
INGENIERIA ELECTRONICA	27	35	17	22	24	26	29	31	48	42
MERCADEO	40	42	32	0	0	0	0	0	0	0
PROFESIONAL EN MARKETING Y NEGOCIOS INTERNACIONALES	0	0	0	41	51	33	64	37	45	32
PROFESIONAL EN ACTIVIDAD FISICA Y DEPORTE	0	0	7	12	20	12	4	6	17	43
INGENIERÍA DE SISTEMAS	0	0	0	0	0	0	23	11	31	27
TECNOLOGÍA EN RECURSOS AMBIENTALES	1094	573	716	557	719	342	533	214	339	202
TECNOLOGIA DEPORTIVA	97	80	107	118	170	168	268	183	316	224
TECNOLOGIA EN BANCA E INSTITUCIONES FINANCIERAS	110	94	81	0	0	0	0	0	0	0
TECNOLOGIA EN BANCA Y FINANZAS	0	0	0	74	84	56	88	63	75	59
TECNOLOGIA EN CONTABILIDAD FINANCIERA	464	318	329	284	349	284	368	224	363	288
TECNOLOGÍA EN DESARROLLO DE SISTEMAS INFORMÁTICOS	197	120	135	116	152	113	156	101	185	115
TECNOLOGIA EN ELECTRICIDAD	0	0	0	7	0	0	16	5	16	8
TECNOLOGIA EN ELECTRONICA INDUSTRIAL	146	56	123	74	114	81	125	62	85	69
TECNOLOGIA EN GESTION AGROINDUSTRIAL	32	16	22	33	31	23	25	7	24	7
TECNOLOGIA EN GESTION EMPRESARIAL	497	354	398	391	473	404	430	259	370	349
TECNOLOGIA EN MANEJO DE PETROLEO Y GAS EN SUPERFICIE	0	493	805	473	543	100	74	3	36	36
TECNOLOGIA EN MERCADEO Y GESTIÓN COMERCIAL	171	96	118	158	191	152	226	136	223	171

<sup>8</sup> Oficina de Admisiones, Registro y Control

Tecnologías <sup>9</sup>	I 2013	II 2013	I 2014	II 2014	I 2015	II 2015	I 2016	II 2016	I 2017	II 2017
TECNOLOGIA EN ESTUDIOS GEOTECNICOS	0	0	0	35	92	54	61	42	30	25
TECNOLOGIA EN OPERACION Y MANTENIMIENTO ELECTROMECHANICO	753	391	555	324	504	255	402	204	339	216
TECNOLOGIA EN SISTEMAS DE TELECOMUNICACIONES	110	41	79	60	70	45	49	17	59	61
TECNOLOGIA EN TOPOGRAFIA	220	115	147	92	115	73	99	40	90	50
TECNOLOGIA EN TURISMO SOSTENIBLE	0	0	43	31	37	28	27	26	25	33
Técnico Laborales										
TÉCNICO LABORAL EN DISEÑO Y PATRONAJE INDUSTRIAL DE MODA	0	0		48	0	21	25	18	36	22
TÉCNICO PROFESIONAL EN INSTALACIONES DE REDES ELECTRICAS	61	63	64	44	54	49	43	40	49	48
<b>TOTAL</b>	<b>4.505</b>	<b>3.214</b>	<b>4.039</b>	<b>3.376</b>	<b>4.291</b>	<b>2.743</b>	<b>3.689</b>	<b>2.248</b>	<b>3.473</b>	<b>2.702</b>

**Cuadro No. 08** Admitidos en los programas ofrecidos por las UTS (Bucaramanga) 2013 - 2017.

### BARRANCABERMEJA

	I 2013	II 2013	I 2014	II 2014	I 2015	II 2015	I 2016	II 2016	I 2017	II 2017
Ciclos Profesionales										
ADMINISTRACIÓN DE EMPRESAS	0	0	0	0	0	22	24	19	20	0
INGENIERÍA ELECTROMECHANICA	0	0	0	0	0	45	23	26	23	31
CONTADURIA PUBLICA	0	0	0	0	0	28	33	34	33	32
Tecnologías										
TECNOLOGIA DEPORTIVA	29	3	31	25	22	5	25	0	0	0
TECNOLOGIA EN CONTABILIDAD FINANCIERA	148	86	87	79	75	53	40	42	66	57
TECNOLOGIA EN ELECTRONICA INDUSTRIAL	37	30	38	22	19	0	3	0	0	0
TECNOLOGIA EN GESTIÓN DE	55	24	25	0	0	0	0	0	0	0

<sup>9</sup> Oficina de Admisiones, Registro y Control

SISTEMAS INFORMATICOS										
TECNOLOGIA EN DESARROLLO DE SISTEMAS INFORMATICOS	0	0	0	18	17	0	0	0	0	0
TECNOLOGIA EN GESTION EMPRESARIAL	112	102	89	91	99	65	47	65	51	46
TECNOLOGIA EN MERCADEO Y GESTIÓN COMERCIAL	38	23	25	1	23	1	0	0	0	0
TECNOLOGIA EN OPERACION Y MANTENIMIENTO ELECTROMECHANICO	267	144	155	137	153	128	86	35	56	64
TECNOLOGIA EN TOPOGRAFIA	0	0	0	25	27	3	9	0	0	0
TECNOLOGIA EN RECURSOS AMBIENTALES	0	0	0	0	0	0	0	0	0	0
<b>TOTAL</b>	<b>686</b>	<b>412</b>	<b>450</b>	<b>398</b>	<b>435</b>	<b>350</b>	<b>290</b>	<b>221</b>	<b>249</b>	<b>230</b>

**Cuadro No. 09** Admitidos en los programas ofrecidos por las UTS (Barrancabermeja) 2013 - 2017.

SAN GIL

	I 2013	II 2013	I 2014	II 2014	I 2015	II 2015	I 2016	II 2016	I 2017	II 2017
Tecnologías										
TECNOLOGIA EN CONTABILIDAD FINANCIERA	37	22	23	17	39	0	0	26	3	0
TECNOLOGIA EN ELECTRONICA INDUSTRIAL	35	27	47	11	18	27	25	6	31	0
TECNOLOGIA EN GESTION EMPRESARIAL	29	21	24	20	34	0	24	26	34	0
TECNOLOGIA EN DESARROLLO DE SISTEMAS INFORMATICOS	0	0	0	0	0	20	4	0	0	0
Técnico Laborales										
TÉCNICO PROFESIONAL EN MANEJO DE POSTCOSECHA	0	0	0	0	0	0	0	0	0	0
<b>TOTAL</b>	<b>101</b>	<b>70</b>	<b>94</b>	<b>48</b>	<b>91</b>	<b>47</b>	<b>53</b>	<b>58</b>	<b>68</b>	<b>0</b>

**Cuadro No. 10** Admitidos en los programas ofrecidos por las UTS (San Gil) 2013 - 2017.

VÉLEZ<sup>10</sup>

	I 2013	II 2013	I 2014	II 2014	I 2015	II 2015	I 2016	II 2016	I 2017	I 2017
Tecnologías										
TECNOLOGIA EN CONTABILIDAD FINANCIERA	15	13	0	9	19	0	0	23	2	27
TECNOLOGIA EN ELECTRONICA INDUSTRIAL	18	12	0	10	34	37	25	23	30	24
TECNOLOGIA EN GESTION EMPRESARIAL	20	17	0	13	36	0	26	23	31	26

<sup>10</sup> Oficina de Admisiones, Registro y Control

Técnico Laborales	I 2013	II 2013	I 2014	II 2014	I 2015	II 2015	I 2016	II 2016	I 2017	I 2017
TÉCNICO PROFESIONAL EN INSTALACIÓN DE REDES ELECTRICAS	0	0	0	0	0	19	0	.0	0	0
<b>TOTAL</b>	<b>53</b>	<b>42</b>	<b>0</b>	<b>32</b>	<b>89</b>	<b>56</b>	<b>51</b>	<b>69</b>	<b>63</b>	<b>77</b>

**Cuadro No. 11** Admitidos en los programas ofrecidos por las UTS (Vélez) 2013 - 2017

SAN JOSÉ DE CÚCUTA

	I 2013	II 2013	I 2014	II 2014	I 2015	II 2015	I 2016	II 2016	I 2017	II 2017
Tecnologías										
TECNOLOGIA EN DESARROLLO DE SISTEMAS INFORMATICOS	3	11	17	9	14	1	2	0	0	0
TECNOLOGIA EN ELECTRICIDAD	0	17	0	0	0	0	0	0	8	0
TECNOLOGIA EN ELECTRONICA INDUSTRIAL	8	9	11	0	11	2	0	0	0	0
TECNOLOGIA EN GESTION EMPRESARIAL	25	19	19	12	20	21	3	0	0	0
TECNOLOGIA EN RECURSOS AMBIENTALES	24	15	21	14	14	0	1	0	0	0
TECNOLOGIA EN SISTEMAS DE TELECUMUNICACIONES	34	11	14	15	12	1	0	0	0	0
TECNOLOGIA EN TOPOGRAFIA	19	20	22	16	21	26	18	0	0	0
TECNOLOGIA DEPORTIVA	0	17	20	13	24	30	21	0	0	0
TECNOLOGIA EN OPERACIÓN Y MANTENIMIENTO ELECTROMECAÁNICO	0	19	34	34	24	31	2	0	0	0
Tecnologías	I 2013	II 2013	I 2014	II 2014	I 2015	II 2015	I 2016	II 2016	I 2017	II 2017
TECNOLOGIA EN CONTABILIDAD FINANCIERA	0	0	18	16	23	4	0	0	0	0
Técnico Laborales										
TÉCNICO PROFESIONAL EN INSTALACIONES DE REDES ELECTRICAS	59	15	24	23	33	27	6	0	0	0
<b>TOTAL</b>	<b>172</b>	<b>153</b>	<b>200</b>	<b>152</b>	<b>196</b>	<b>143</b>	<b>53</b>	<b>0</b>	<b>8</b>	<b>0</b>

**Cuadro No. 12** Admitidos en los programas ofrecidos por las UTS (San José de Cúcuta) 2013 - 2017.<sup>11</sup>

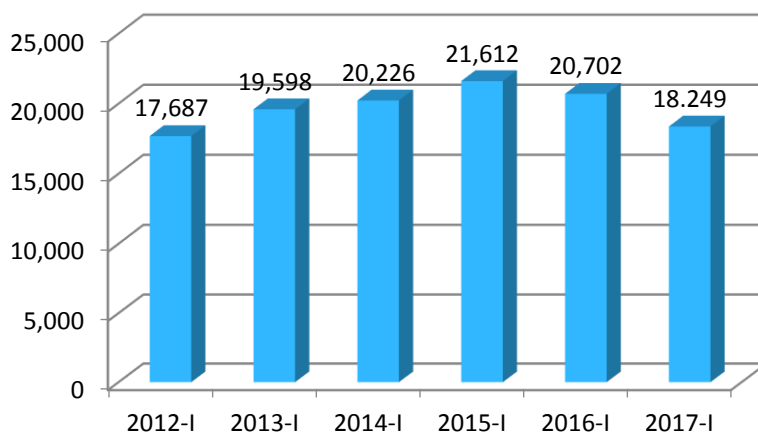
<sup>11</sup> Oficina de Admisiones, Registro y Control

## MATRICULADOS 2012 – 2017<sup>12</sup>

MATRICULADOS		
AÑO	I SEMESTRE	II SEMESTRE
2012	17.687	17.276
2013	19.598	19.096
2014	20.226	20.139
2015	21.612	20.515
2016	20.702	19.035
2017	18.313	17.015

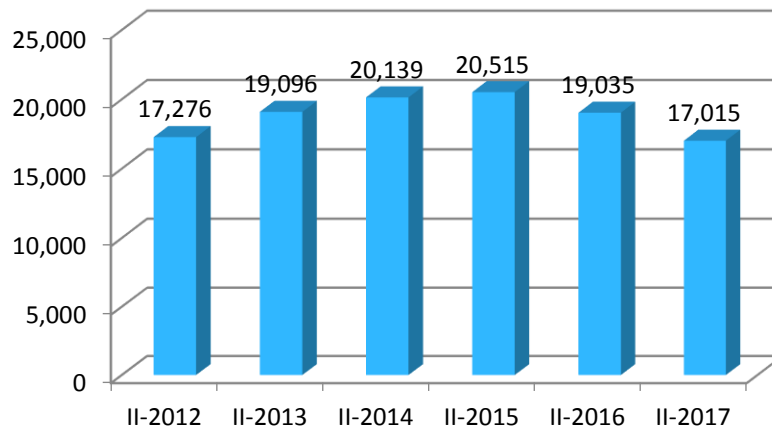
**Cuadro No. 13** Matriculados en los programas ofrecidos por las UTS 2012 - 2017.

El anterior cuadro (**Cuadro No.13**) muestra el número total de estudiantes matriculados para cada uno los semestres de los años 2012 a 2017.



**Figura No.8** Matriculados en los programas ofrecidos por las UTS Periodo 2012–2017 (Primer semestre académico).

<sup>12</sup> Oficina de Admisiones, Registro y Control – SNIES 2017



**Figura No.9** Matriculados en los programas ofrecidos por las UTS Periodo 2012–2017 (segundo semestre académico).

## MATRICULADOS POR PROGRAMA 2014 – 2017<sup>13</sup>

### BUCARAMANGA

	I 2014	II 2014	I 2015	II 2015	I 2016	II 2016	I 2017	II 2017
Ciclos Profesionales								
PROFESIONAL ACTIVIDAD FISICA Y DEPORTE	9	18	40	50	48	38	15	45
ADMINISTRACION DE EMPRESAS	282	228	288	321	425	509	543	580
CONTADURIA PUBLICA	489	477	557	550	580	563	535	536
INGENIERÍA AMBIENTAL	468	511	470	477	590	615	705	735
INGENIERIA DE SISTEMAS	0	0	0	0	18	17	55	79
INGENIERIA DE TELECOMUNICACIONES	108	103	107	103	105	97	93	97
INGENIERÍA ELECTROMÉCANICA	253	249	262	265	265	298	337	340
INGENIERIA ELECTRONICA	121	119	121	114	121	134	159	162
MERCADEO	140	107	70	33	1	1	0	0
PROFESIONAL EN MARKETING Y NEGOCIOS INTERNACIONALES	0	37	97	122	185	182	171	166
TECNOLOGÍA AMBIENTAL	1092	890	671	427	346	195	126	47
TECNOLOGÍA EN RECURSOS AMBIENTALES	2139	2333	2734	2712	2788	2520	2160	1836
TECNOLOGIA DEPORTIVA	430	499	560	648	815	870	973	1038

<sup>13</sup> Oficina de Admisiones, Registro y Control – SNIES 2017

Tecnologías <sup>14</sup>	I 2014	II 2014	I 2015	II 2015	I 2016	II 2016	I 2017	II 2017
TECNOLOGIA EN BANCA Y FINANZAS	543	490	488	444	451	444	372	373
TECNOLOGIA EN CONTABILIDAD FINANCIERA	1867	1790	1842	1749	1789	1639	1626	1557
TECNOLOGIA EN DESARROLLO DE SISTEMAS INFORMÁTICOS	492	520	598	623	649	597	615	567
TECNOLOGIA EN DISEÑO Y ADMINISTRACION DE SISTEMAS	170	102	68	30	24	8	1	5
TECNOLOGIA EN ELECTRICIDAD	53	47	46	26	32	29	31	29
TECNOLOGIA EN ELECTRONICA	408	345	295	231	170	117	75	43
TECNOLOGIA EN ELECTRONICA INDUSTRIAL	150	202	276	302	372	345	336	353
TECNOLOGIA EN GESTION AGROINDUSTRIAL	134	133	122	123	115	105	103	80
TECNOLOGIA EN GESTION EMPRESARIAL	2064	2112	2191	2141	2077	1957	1804	1690
TECNOLOGIA EN MANEJO DE PETROLEO Y GAS EN SUPERFICIE	1240	1470	1633	1420	1274	1023	943	699
TECNOLOGIA EN MERCADEO	773	483	372	242	146	48	10	3
TECNOLOGIA EN MERCADEO Y GESTIÓN COMERCIAL	0	290	432	579	746	771	896	904
TECNOLOGIA EN ESTUDIOS GEOTÉCNICOS	0	42	125	160	205	213	207	203
TECNOLOGIA EN ELECTROMECHANICA	410	319	240	167	144	86	61	34
TECNOLOGIA EN OPERACION Y MANTENIMIENTO ELECTROMECHANICO	2116	2047	2273	2103	2164	1832	1797	1556
TECNOLOGIA EN SISTEMAS DE TELECOMUNICACIONES	351	302	315	305	298	235	247	251
TECNOLOGIA EN TOPOGRAFIA	634	616	609	555	546	520	444	382
TECNOLOGIA EN TURISMO SOSTENIBLE	48	84	104	111	130	144	145	139
<b>Técnico Laborales</b>								
TECNICO LABORAL EN DISEÑO Y PATRONAJE INDUSTRIAL DE MODA	117	127	131	98	78	60	64	61
TÉCNICO PROFESIONAL EN INSTALACIONES DE REDES ELECTRICAS	170	170	197	206	181	216	175	174
<b>TOTAL</b>	<b>17.271</b>	<b>17.262</b>	<b>18.334</b>	<b>17.437</b>	<b>17.878</b>	<b>16.428</b>	<b>15.824</b>	<b>14.764</b>

**Cuadro No. 14** Matriculados en los programas ofrecidos por las UTS (Bucaramanga) 2014 - 2017.

<sup>14</sup> Oficina de Admisiones, Registro y Control – SNIES 2017

PIEDRECUESTA<sup>15</sup>

	I 2014	II 2014	I 2015	II 2015	I 2016	II 2016	I 2017	II 2017
<b>Tecnologías</b>								
TECNOLOGIA EN OPERACION Y MANTENIMIENTO ELECTROMECHANICO	0	0	0	0	0	0	0	0
TECNOLOGIA EN MANEJO DE PETROLEO Y GAS EN SUPERFICIE	0	34	97	95	84	76	72	39
TECNOLOGIA EN GESTION EMPRESARIAL	0	0	44	85	105	118	142	148
<b>Tecnologías</b>								
TECNOLOGIA EN DESARROLLO DE SISTEMAS INFORMATICOS	0	0	0	0	0	0	0	0
TECNOLOGIA EN RECURSOS AMBIENTALES	0	16	83	89	119	133	175	175
TECNOLOGIA DEPORTIVA	0	0	20	30	40	40	38	32
TECNOLOGIA EN CONTABILIDAD FINANCIERA	0	0	27	48	77	98	120	133
<b>TOTAL</b>	<b>0</b>	<b>50</b>	<b>271</b>	<b>347</b>	<b>425</b>	<b>465</b>	<b>547</b>	<b>527</b>

Cuadro No. 15 Matriculados en los programas ofrecidos por las UTS (Piedecuesta) 2014- 2017.

BARRANCABERMEJA

	I 2014	II 2014	I 2015	II 2015	I 2016	II 2016	I 2017	II 2017
<b>Ciclos Profesionales</b>								
ADMINISTRACIÓN DE EMPRESAS	0	0	0	21	42	56	72	51
CONTADURIA PUBLICA	0	0	0	27	54	80	101	100
INGENIERIA ELECTROMECHANICA	0	0	0	34	57	82	96	88
<b>Tecnologías</b>								
TECNOLOGIA DEPORTIVA	78	82	88	58	54	43	37	27
TECNOLOGIA EN CONTABILIDAD FINANCIERA		409	373	355	315	249	244	245
TECNOLOGIA EN ELECTRONICA INDUSTRIAL	146	136	119	74	59	40	35	19
TECNOLOGIA EN GESTIÓN DE SISTEMAS INFORMATICOS	143	89	61	39	22	13	6	4
TECNOLOGIA EN DESARROLLO DE SISTEMAS INFORMATICOS	0	18	23	11	7	7	7	6
TECNOLOGIA EN GESTION EMPRESARIAL	412	413	421	369	324	296	260	241

<sup>15</sup> Oficina de Admisiones, Registro y Control – SNIES 2017



Tecnologías	I 2014	II 2014	I 2015	II 2015	I 2016	II 2016	I 2017	II 2017
TECNOLOGIA EN MERCADEO Y GESTIÓN COMERCIAL	115	82	81	59	48	40	18	12
TECNOLOGIA EN OPERACION Y MANTENIMIENTO ELECTROMECHANICO	656	618	619	537	458	364	322	308
TECNOLOGÍA EN TOPOGRAFÍA	0	22	44	35	31	29	26	18
Cursos <sup>16</sup>								
IDIOMAS	S/D	S/D	S/D	S/D	S/D	S/D	S/D	S/D
<b>TOTAL</b>	<b>1.987</b>	<b>1.869</b>	<b>1.826</b>	<b>1.619</b>	<b>1.471</b>	<b>1.299</b>	<b>1.224</b>	<b>1.119</b>

**Cuadro No. 16** Matriculados en los programas ofrecidos por las UTS (Barrancabermeja) 2014 - 2017.

### SAN GIL

	I 2014	II 2014	I 2015	II 2015	I 2016	II 2016	I 2017	II 2017
Tecnologías								
TECNOLOGIA EN CONTABILIDAD FINANCIERA	123	112	129	93	78	79	53	36
TECNOLOGIA EN ELECTRONICA INDUSTRIAL	0	92	16	39	44	34	56	49
TECNOLOGIA EN DESARROLLO DE SISTEMAS INFORMATICOS	0	0	0	19	11	7	6	7
TECNOLOGÍA EN ELECTRONICA	116	0	76	60	46	40	22	17
TECNOLOGIA EN GESTION EMPRESARIAL	101	88	102	86	90	101	105	68
Cursos								
IDIOMAS	S/D	S/D	S/D	S/D	S/D	S/D	S/D	S/D
<b>TOTAL</b>	<b>340</b>	<b>292</b>	<b>323</b>	<b>297</b>	<b>269</b>	<b>261</b>	<b>242</b>	<b>177</b>

**Cuadro No. 17** Matriculados en los programas ofrecidos por las UTS (San Gil) 2014 - 2017.

### VÉLEZ

	I 2014	II 2014	I 2015	II 2015	I 2016	II 2016	I 2017	II 2017
Tecnologías								
TECNOLOGIA EN CONTABILIDAD FINANCIERA	60	62	78	44	29	44	27	48
TECNOLOGIA EN ELECTRONICA INDUSTRIAL	0	0	35	51	50	66	76	81
Tecnologías								
TECNOLOGÍA EN ELECTRONICA	62	45	34	30	26	17	9	6
TECNOLOGIA EN GESTION EMPRESARIAL	76	70	95	63	75	81	91	105

<sup>16</sup> Oficina de Admisiones, Registro y Control – SNIES 2017

Cursos								
IDIOMAS	S/D	S/D	S/D	S/D	S/D	S/D	S/D	S/D
<b>TOTAL</b>	<b>198</b>	<b>177</b>	<b>242</b>	<b>188</b>	<b>177</b>	<b>208</b>	<b>203</b>	<b>240</b>

**Cuadro No. 18** Matriculados en los programas ofrecidos por las UTS (Vélez) 2014 – 2017.

SAN JOSÉ DE CÚCUTA<sup>17</sup>

	I 2014	II 2014	I 2015	II 2015	I 2016	II 2016	I 2017	II 2017
<b>Tecnologías</b>								
TECNOLOGIA EN DESARROLLO DE SISTEMAS INFORMATICOS	27	24	35	26	22	16	11	6
TECNOLOGIA EN ELECTRICIDAD	0	0	14	13	7	0	17	8
TECNOLOGIA EN ELECTRONICA INDUSTRIAL	17	12	23	20	14	11	6	6
TECNOLOGIA EN GESTION EMPRESARIAL	55	63	74	83	63	50	35	21
TECNOLOGIA EN RECURSOS AMBIENTALES	44	56	65	56	40	34	23	15
TECNOLOGIA EN SISTEMAS DE TELECOMUNICACIONES	43	48	50	37	35	22	14	8
TECNOLOGIA EN TOPOGRAFIA	44	50	64	74	67	56	43	33
TECNOLOGIA DEPORTIVA	40	46	64	83	64	58	36	27
TECNOLOGIA EN OPERACIÓN Y MANTENIMIENTO ELECTROMECAÁNICO	50	67	75	85	70	54	43	25
TECNOLOGIA EN CONTABILIDAD FINANCIERA	23	29	55	46	34	28	17	25
<b>Técnico Laborales</b>								
TÉCNICO PROFESIONAL EN INSTALACIONES DE REDES ELECTRICAS	87	94	97	104	66	45	28	14
<b>TOTAL</b>	<b>430</b>	<b>489</b>	<b>616</b>	<b>627</b>	<b>482</b>	<b>374</b>	<b>273</b>	<b>188</b>

**Cuadro No. 19** Matriculados en los programas ofrecidos por las UTS (San José de Cúcuta) 2014 - 2017.

<sup>17</sup> Oficina de Admisiones, Registro y Control – SNIES 2017

## MATRICULADOS POR CICLO SEGUNDO SEMESTRE 2016<sup>18</sup>

SEDE	Ciclos Profesionales	Tecnológicos	Técnico Laborales	TOTAL
Bucaramanga	2.456	13.741	231	<b>16.428</b>
San José de Cúcuta	0	329	45	<b>374</b>
Barrancabermeja	218	1.081	0	<b>1.299</b>
San Gil	0	261	0	<b>261</b>
Vélez	0	208	0	<b>208</b>
Piedecuesta	0	465	0	<b>465</b>
% Participación	14,05%	84,5%	1,45%	<b>100%</b>
<b>TOTAL</b>	<b>2.674</b>	<b>16.085</b>	<b>276</b>	<b>19.035</b>

Cuadro No. 20 Matriculados en los ciclos ofrecidos por las UTS Segundo Semestre 2016.

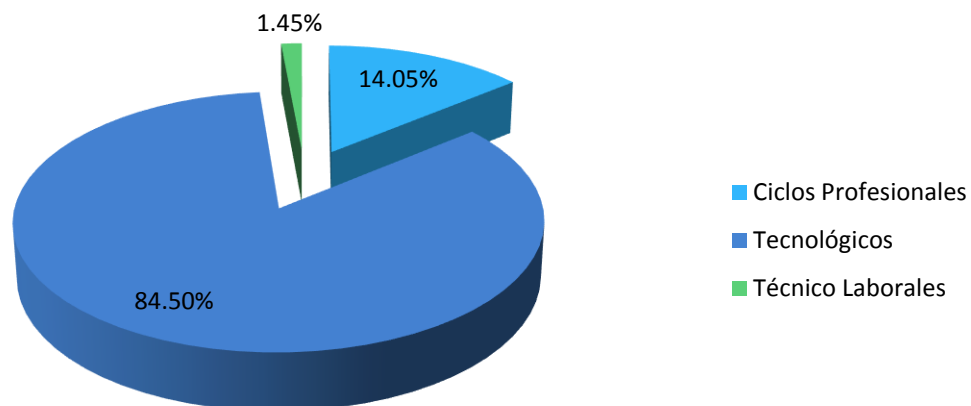


Figura No. 10 Matriculados en los ciclos ofrecidos por las UTS Segundo Semestre 2016.

<sup>18</sup> Oficina de Admisiones, Registro y Control

## MATRICULADOS POR CICLO PRIMER SEMESTRE 2017<sup>19</sup>

SEDE	Ciclos Profesionales	Tecnológicos	Técnico Laborales	TOTAL
Bucaramanga	2.497	13.008	242	<b>15.760</b>
San José de Cúcuta	0	246	28	<b>273</b>
Barrancabermeja	264	960	0	<b>1.224</b>
San Gil	0	243	0	<b>242</b>
Vélez	0	203	0	<b>203</b>
Piedecuesta	0	547	0	<b>547</b>
% Participación	15,15%	83,36%	1,47%	<b>100%</b>
<b>TOTAL</b>	<b>2.766</b>	<b>15.213</b>	<b>270</b>	<b>18.249</b>

Cuadro No. 21 Matriculados en los ciclos ofrecidos por las UTS Primer Semestre 2017.

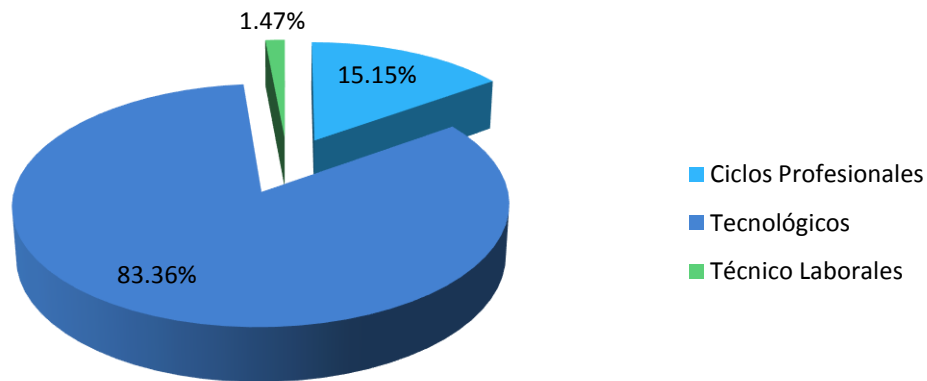


Figura No. 11 Matriculados en los ciclos ofrecidos por las UTS Primer Semestre 2017.

<sup>19</sup> Oficina de Admisiones, Registro y Control

## MATRICULADOS POR CICLO SEGUNDO SEMESTRE 2017<sup>20</sup>

SEDE	Ciclos Profesionales	Tecnológicos	Técnico Laborales	TOTAL
Bucaramanga	2.740	11.789	235	<b>14.764</b>
San José de Cúcuta	0	174	14	<b>188</b>
Barrancabermeja	239	880	0	<b>1.119</b>
San Gil	0	177	0	<b>177</b>
Vélez	0	240	0	<b>240</b>
Piedecuesta	0	527	0	<b>527</b>
% Participación	17,50%	81,02%	1,46%	<b>100%</b>
<b>TOTAL</b>	<b>2.979</b>	<b>13.787</b>	<b>249</b>	<b>17.015</b>

Cuadro No. 22 Matriculados en los ciclos ofrecidos por las UTS Segundo Semestre 2017.

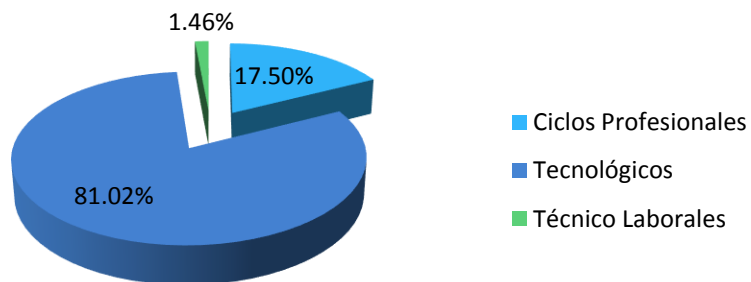


Figura No. 12 Matriculados en los ciclos ofrecidos por las UTS Segundo Semestre 2017.

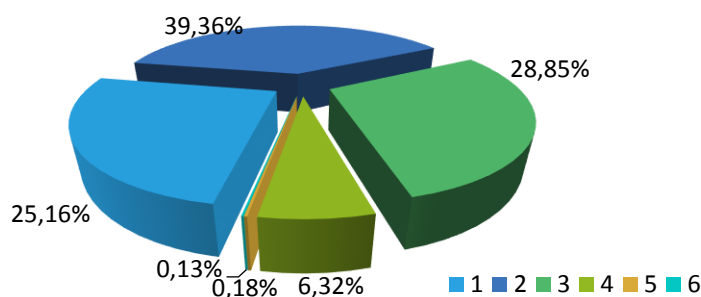
<sup>20</sup> Oficina de Admisiones, Registro y Control

## ESTRATO SOCIOECONÓMICO ESTUDIANTES DE PRIMER NIVEL<sup>21</sup>

PRIMER SEMESTRE 2013

NÚMERO DE ESTUDIANTES MATRICULADOS	ESTRATO SOCIOECONÓMICO						Total
	1	2	3	4	5	6	
Bucaramanga	1032	1691	1479	339	9	7	4.557
Barrancabermeja	282	315	77	12	1	0	687
San Gil	20	62	19	0	0	0	101
Vélez	32	20	1	0	0	0	53
San José de Cúcuta	42	115	39	3	0	0	199
<b>Total</b>	<b>1.408</b>	<b>2.203</b>	<b>1.615</b>	<b>354</b>	<b>10</b>	<b>7</b>	<b>5.597</b>
Participación %	25,16%	39,36%	28,85%	6,32%	0,18%	0,13%	

**Cuadro No. 23** Estratos socioeconómicos estudiantes de primer nivel de las UTS (primer semestre del 2013).



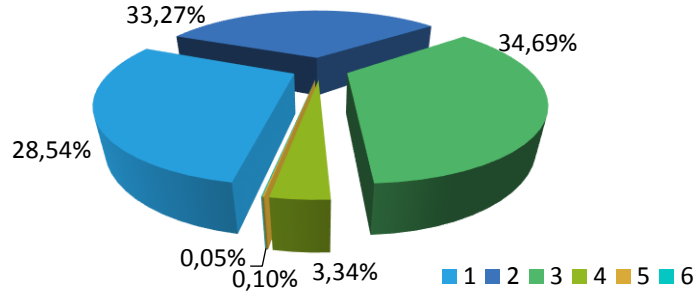
**Figura No. 13** Relación porcentual de los estratos socioeconómicos estudiantes de primer nivel de las UTS (Primer semestre del 2013).

SEGUNDO SEMESTRE 2013

NÚMERO DE ESTUDIANTES MATRICULADOS	ESTRATO SOCIOECONÓMICO						Total
	1	2	3	4	5	6	
Bucaramanga	916	974	1248	120	4	2	3.264
Barrancabermeja	148	187	51	0	0	0	386
San Gil	9	43	19	0	0	0	71
Vélez	14	27	0	0	0	0	41
San José de Cúcuta	31	72	41	11	0	0	155
<b>Total</b>	<b>1.118</b>	<b>1.303</b>	<b>1.359</b>	<b>131</b>	<b>4</b>	<b>2</b>	<b>3.917</b>
Participación %	28,54%	33,27%	34,69%	3,34%	0,10%	0,05%	

**Cuadro No. 24** Estratos socioeconómicos estudiantes de primer nivel de las UTS (segundo semestre del 2013).

<sup>21</sup> Oficina de Recursos Informáticos

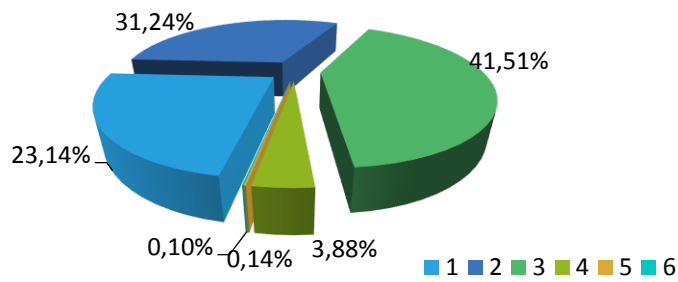


**Figura No. 14** Relación porcentual de los estratos socioeconómicos estudiantes de primer nivel de las UTS (Segundo semestre del 2013).

PRIMER SEMESTRE 2014

NUMERO DE ESTUDIANTES MATRICULADOS	ESTRATO SOCIOECONÓMICO						Total
	1	2	3	4	5	6	
Bucaramanga	897	1.334	1.906	189	7	5	4.338
Barrancabermeja	192	116	149	4	0	0	461
San Gil	31	52	19	0	0	0	102
Vélez	24	29	2	0	0	0	55
San José de Cúcuta	55	88	75	8			226
Total	1.199	1.619	2.151	201	7	5	<b>5.182</b>
Participación %	23,14%	31,24%	41,51%	3,88%	0,14%	0,10%	

**Cuadro No.25** Estratos socioeconómicos estudiantes de primer nivel de las UTS (primer semestre del 2014).<sup>22</sup>



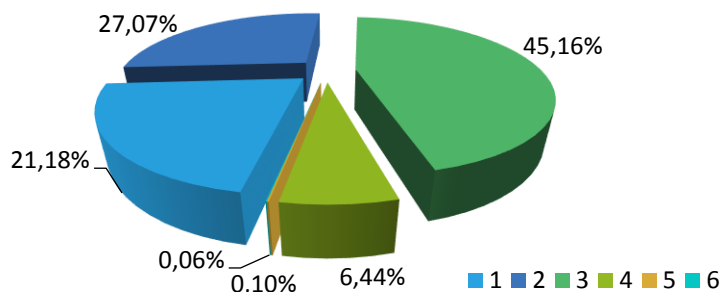
**Figura No. 15** Relación de los estratos socioeconómicos estudiantes de primer nivel de las UTS (Primer semestre del 2014)

<sup>22</sup> Oficina de Recursos Informáticos

SEGUNDO SEMESTRE 2014

NÚMERO DE ESTUDIANTES MATRICULADOS	ESTRATO SOCIOECONÓMICO						Total
	1	2	3	4	5	6	
Bucaramanga	910	1.095	1.986	281	5	3	4.280
Piedecuesta	9	12	35	3	0	0	59
Barrancabermeja	92	164	124	20	0	0	400
San Gil	13	26	9	0	0	0	48
Vélez	11	15	6	0	0	0	32
San José de Cúcuta	21	38	92	17	0	0	168
<b>Total</b>	<b>1.056</b>	<b>1.350</b>	<b>2.252</b>	<b>321</b>	<b>5</b>	<b>3</b>	<b>4.987</b>
Participación %	21,18%	27,07%	45,16%	6,44%	0,10%	0,06%	<b>100%</b>

**Cuadro No. 26** Estratos socioeconómicos estudiantes de primer nivel de las UTS (segundo semestre del 2014).



**Figura No. 16** Relación porcentual de los estratos socioeconómicos estudiantes de primer nivel de las UTS <sup>23</sup> (Segundo semestre del 2014).

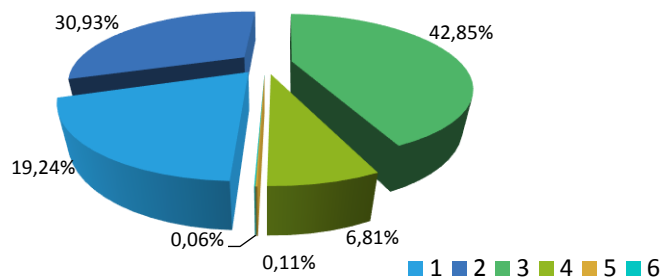
PRIMER SEMESTRE 2015

NÚMERO DE ESTUDIANTES MATRICULADOS	ESTRATO SOCIOECONÓMICO						Total
	1	2	3	4	5	6	
Bucaramanga	641	1.016	1.586	215	5	3	3.466
Piedecuesta	31	79	113	45	0	0	268
Barrancabermeja	135	198	162	31	0	0	526
San Gil	29	49	21	0	0	0	99
Vélez	26	45	18	0	0	0	89
San José de Cúcuta	42	66	113	29	0	0	250
<b>Total</b>	<b>904</b>	<b>1.453</b>	<b>2.013</b>	<b>320</b>	<b>5</b>	<b>3</b>	<b>4.698</b>
Participación %	19,24%	30,93%	42,85%	6,81%	0,11%	0,06%	

**Cuadro No. 27** Estratos socioeconómicos estudiantes de primer nivel de las UTS (primer semestre del 2015).

<sup>23</sup> Oficina de Recursos Informáticos



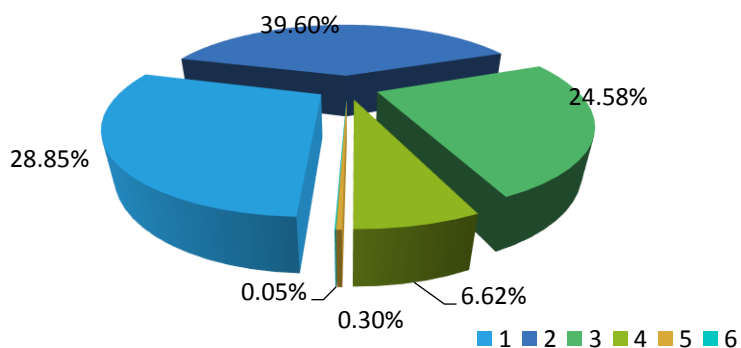


**Figura No. 17** Relación de los estratos socioeconómicos estudiantes de primer nivel de las UTS (Primer semestre del 2015)

SEGUNDO SEMESTRE 2015

NUMERO DE ESTUDIANTES MATRICULADOS	ESTRATO SOCIOECONÓMICO						Total
	1	2	3	4	5	6	
Bucaramanga	903	1.328	950	268	13	2	3.464
Piedecuesta	27	51	30	2	0	0	110
Barrancabermeja	208	208	67	13	0	0	496
San Gil	3	36	12	0	0	0	51
Vélez	47	17	0	0	0	0	64
San José de Cúcuta	76	95	18	7	0	0	196
<b>Total</b>	<b>1.264</b>	<b>1.735</b>	<b>1.077</b>	<b>290</b>	<b>13</b>	<b>2</b>	<b>4.381</b>
Participación %	28,85%	39,60%	24,58%	6,62%	0,30%	0,05%	

**Cuadro No. 28** Estratos socioeconómicos estudiantes de primer nivel de las UTS (Segundo semestre del 2015).<sup>24</sup>



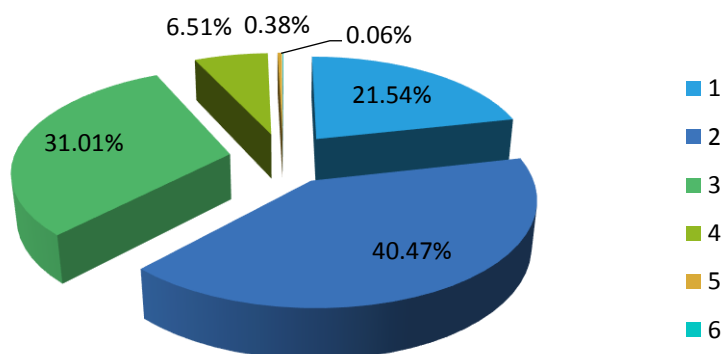
**Figura No. 18** Relación de los estratos socioeconómicos estudiantes de primer nivel de las UTS (Segundo semestre del 2015)

<sup>24</sup> Oficina de Recursos Informáticos

PRIMER SEMESTRE 2016

NUMERO DE ESTUDIANTES MATRICULADOS	ESTRATO SOCIOECONÓMICO						Total
	1	2	3	4	5	6	
Bucaramanga	870	1272	1011	243	13	4	3413
Piedecuesta	25	40	32	1	1	0	99
Barrancabermeja	89	96	19	4	1	0	209
San Gil	19	23	4	0	0	0	46
Vélez	34	10	0	0	0	0	44
San José de Cúcuta	4	4	4	0	0	0	12
<b>Total</b>	<b>1041</b>	<b>1445</b>	<b>1070</b>	<b>248</b>	<b>15</b>	<b>4</b>	<b>3.823</b>
<b>Participación %</b>	<b>27.22%</b>	<b>37.79%</b>	<b>27.98</b>	<b>6.48%</b>	<b>0.39%</b>	<b>0.10%</b>	

**Cuadro No. 29** Estratos socioeconómicos estudiantes de primer nivel de las UTS (Primer semestre del 2016).



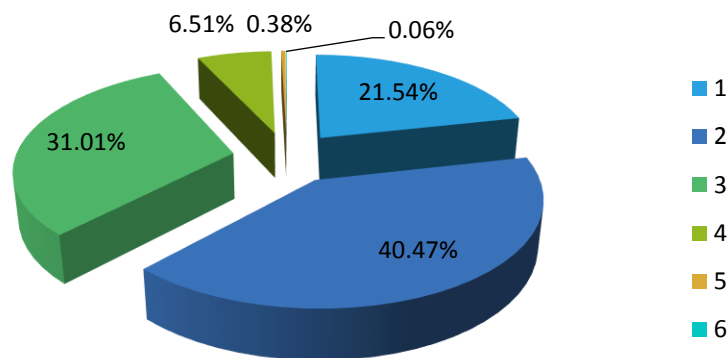
**Figura No. 19** Relación de los estratos socioeconómicos estudiantes de primer nivel de las UTS (Primer semestre del 2016)<sup>25</sup>

SEGUNDO SEMESTRE 2016

NUMERO DE ESTUDIANTES MATRICULADOS	ESTRATO SOCIOECONÓMICO						Total
	1	2	3	4	5	6	
Bucaramanga	493	704	655	153	4	0	2009
Piedecuesta	13	27	24	2	0	0	66
Barrancabermeja	75	72	31	1	0	0	179
San Gil	24	25	3	0	0	0	52
Vélez	48	16	1	0	0	0	65
San José de Cúcuta	0	0	0	0	0	0	0
<b>Total</b>	<b>653</b>	<b>844</b>	<b>714</b>	<b>156</b>	<b>4</b>	<b>0</b>	<b>2.371</b>
<b>Participación %</b>	<b>27.54%</b>	<b>35.59%</b>	<b>30.11%</b>	<b>6.58%</b>	<b>0.17%</b>	<b>0%</b>	

**Cuadro No. 30** Estratos socioeconómicos estudiantes de primer nivel de las UTS (Segundo semestre del 2016).

<sup>25</sup> Oficina de Recursos Informáticos

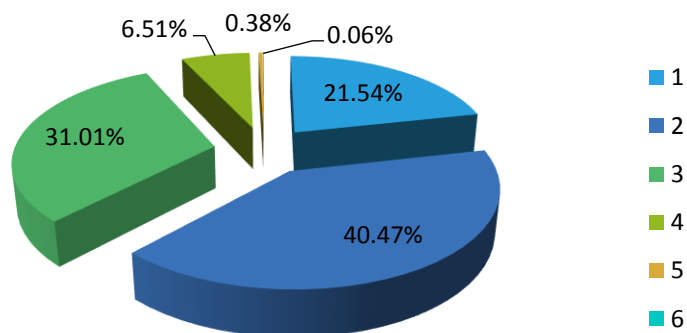


**Figura No. 20** Relación de los estratos socioeconómicos estudiantes de primer nivel de las UTS (Segundo semestre del 2016)

PRIMER SEMESTRE 2017<sup>26</sup>

NUMERO DE ESTUDIANTES MATRICULADOS	ESTRATO SOCIOECONÓMICO						Total
	1	2	3	4	5	6	
Bucaramanga	770	1125	966	230	10	2	3103
Piedecuesta	25	46	37	0	0	0	108
Barrancabermeja	91	86	23	6	1	0	207
San Gil	25	32	6	0	0	0	63
Vélez	45	12	0	0	0	0	57
San José de Cúcuta	1	6	1	0	0	0	8
<b>Total</b>	<b>957</b>	<b>1307</b>	<b>1033</b>	<b>236</b>	<b>11</b>	<b>2</b>	<b>3.546</b>
<b>Participación %</b>	<b>29.98%</b>	<b>36.85%</b>	<b>29.13%</b>	<b>6.65%</b>	<b>0.31%</b>	<b>0.05%</b>	

**Cuadro No. 31** Estratos socioeconómicos estudiantes de primer nivel de las UTS (Primer semestre del 2017).



**Figura No. 21** Relación de los estratos socioeconómicos estudiantes de primer nivel de las UTS (Primer semestre del 2017)

<sup>26</sup> Oficina de Recursos Informáticos

## SEGUNDO SEMESTRE 2017

NUMERO DE ESTUDIANTES MATRICULADOS	ESTRATO SOCIOECONÓMICO						Total
	1	2	3	4	5	6	
Bucaramanga							
Piedecuesta							
Barrancabermeja							
San Gil							
Vélez							
San José de Cúcuta							
Total							
Participación %							

**Cuadro No. 32** Estratos socioeconómicos estudiantes de primer nivel de las UTS (Segundo semestre del 2017).

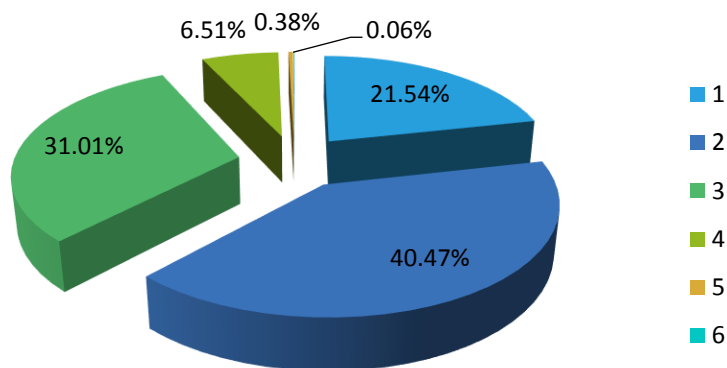
## **ESTRATO SOCIOECONÓMICO ESTUDIANTES MATRICULADOS<sup>27</sup>**

### PRIMER SEMESTRE 2016

NUMERO DE ESTUDIANTES MATRICULADOS	ESTRATOS SOCIOECONÓMICO						Total
	1	2	3	4	5	6	
Bucaramanga	3534	7097	5864	1298	71	14	17.878
Piedecuesta	102	189	126	5	3	0	425
Barrancabermeja	512	621	302	31	5	0	1.471
San Gil	61	168	40	0	0	0	269
Vélez	110	63	3	1	0	0	177
San José de Cúcuta	142	241	86	13	0	0	482
Total	4.461	8.379	6.421	1.348	79	14	<b>20.702</b>
Participación %	21,54%	40,47%	31,01%	6,51%	0,38%	0,06%	

**Cuadro No. 33** Estratos socioeconómicos estudiantes matriculados de las UTS (Primer semestre del 2016).

<sup>27</sup> Oficina de Recursos Informáticos

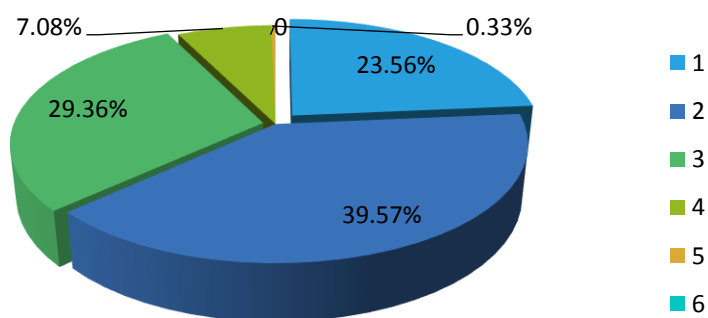


**Figura No. 22** Relación de los estratos socioeconómicos estudiantes matriculados de las UTS (Primer semestre del 2016)

SEGUNDO SEMESTRE 2016<sup>28</sup>

NUMERO DE ESTUDIANTES MATRICULADOS	ESTRATO SOCIOECONÓMICO						TOTAL
	1	2	3	4	5	6	
<b>BUCARAMANGA</b>	3.551	6.356	5.141	1.306	59	15	16.428
<b>PIEDRECUESTA</b>	100	208	147	8	2	0	465
<b>BARRANCABERMEJA</b>	511	561	199	26	2	0	1.299
<b>SAN GIL</b>	63	160	38	0	0	0	261
<b>VÉLEZ</b>	137	66	5	0	0	0	208
<b>SAN JOSÉ DE CÚCUTA</b>	123	183	60	8	0	0	374
<b>TOTAL</b>	<b>4.485</b>	<b>7.534</b>	<b>5.590</b>	<b>1.348</b>	<b>63</b>	<b>15</b>	<b>19.035</b>
<b>% PARTICIPACIÓN</b>	23,56%	39,57%	29,36%	7,08%	0,33%	0,078%	

**Cuadro No. 34** Estratos socioeconómicos estudiantes matriculados de las UTS (Segundo semestre del 2016).



**Figura No. 23** Relación de los estratos socioeconómicos estudiantes matriculados de las UTS (Segundo semestre del 2016)

<sup>28</sup> Oficina de Recursos Informáticos

PRIMER SEMESTRE 2017<sup>29</sup>

NUMERO DE ESTUDIANTES MATRICULADOS	ESTRATO SOCIOECONÓMICO						
	1	2	3	4	5	6	TOTAL
BUCARAMANGA	3.450	5.875	5.448	1.050	38	7	15.868
PIEDRECUESTA	112	248	175	12	1	0	548
BARRANCABERMEJA	489	482	236	20	2	0	1.229
SAN GIL	65	147	35	0	0	0	247
VÉLEZ	145	59	0	0	0	0	204
SAN JOSÉ DE CÚCUTA	72	150	46	6	0	0	274
<b>TOTAL</b>	<b>4.333</b>	<b>6.961</b>	<b>5.940</b>	<b>1.088</b>	<b>41</b>	<b>7</b>	<b>18.370</b>
<b>% PARTICIPACIÓN</b>	21,08%	33,87%	28,9%	5,29%	0,19%	0,03%	

Cuadro No. 35 Estratos socioeconómicos estudiantes matriculados de las UTS (Primer semestre del 2017)

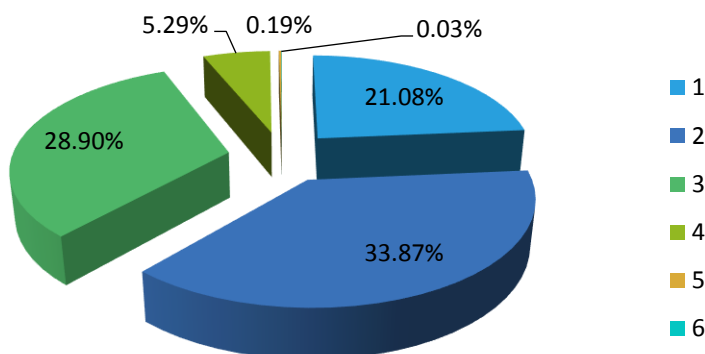


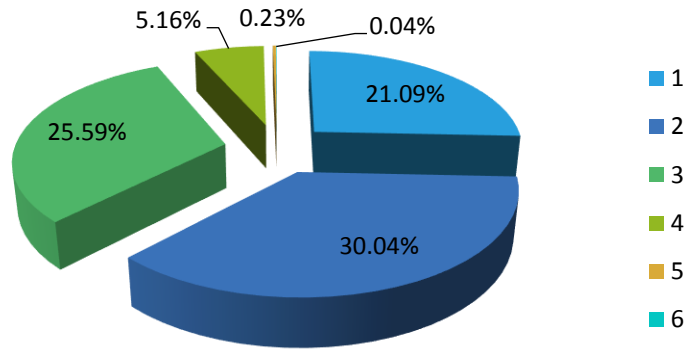
Figura No. 24 Relación de los estratos socioeconómicos estudiantes matriculados de las UTS (Primer semestre del 2017)

SEGUNDO SEMESTRE 2017

NUMERO DE ESTUDIANTES MATRICULADOS	ESTRATO SOCIOECONÓMICO						
	1	2	3	4	5	6	TOTAL
BUCARAMANGA	3.505	5.310	4.864	1.031	45	9	14.764
PIEDRECUESTA	124	199	194	8	2	0	527
BARRANCABERMEJA	462	452	178	25	2	0	1.119
SAN GIL	42	110	25	0	0	0	177
VÉLEZ	184	56	0	0	0	0	240
SAN JOSÉ DE CÚCUTA	51	93	38	6	0	0	188
<b>TOTAL</b>	<b>4.368</b>	<b>6.220</b>	<b>5.299</b>	<b>1.070</b>	<b>49</b>	<b>9</b>	<b>17.015</b>
<b>% PARTICIPACIÓN</b>	21,09%	30,04%	25,59%	5,16%	0,23%	0,04%	

Cuadro No. 36 Estratos socioeconómicos estudiantes matriculados de las UTS (Segundo semestre del 2017).

<sup>29</sup> Oficina de Recursos Informáticos



**Figura No. 25** Relación de los estratos socioeconómicos estudiantes matriculados de las UTS (Segundo semestre del 2017)

## PORCENTAJE DE ABSORCIÓN<sup>30</sup>

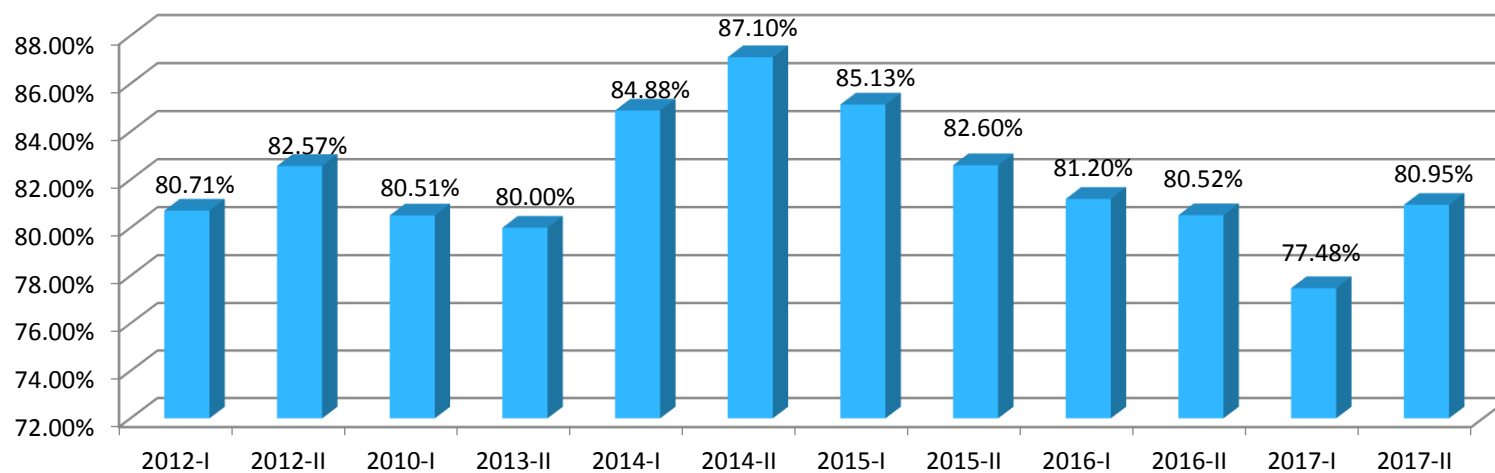
Relación que indica cuantos estudiantes son admitidos en la institución con respecto a los inscritos

$$\% \text{ de Absorción} = \frac{\text{Admitidos}}{\text{Inscritos}} \times 100$$

<sup>30</sup> Oficina de Admisiones, Registro y Control

SEMESTRE	2012		2013		2014		2015		2016		2017	
	I	II	I	II	I	II	I	II	I	II	I	II
ADMITIDOS	5157	3356	5569	3932	5028	4005	5400	3381	4075	2596	3861	3009
INSCRITOS	6389	4064	6917	4915	5923	4598	6343	4093	5018	3224	4983	3717
% ABSORCION	80,71%	82,57%	80,51%	80,00%	84,88%	87,10%	85,13%	82,60%	81,20%	80,52%	77,48%	80,95%

**Cuadro No. 37** Porcentaje de absorción en los programas ofrecidos por las UTS 2012 – 2017.<sup>31</sup>



**Figura No. 26** Comparativo de inscritos y admitidos en los programas ofrecidos por las UTS 2012 – 2017

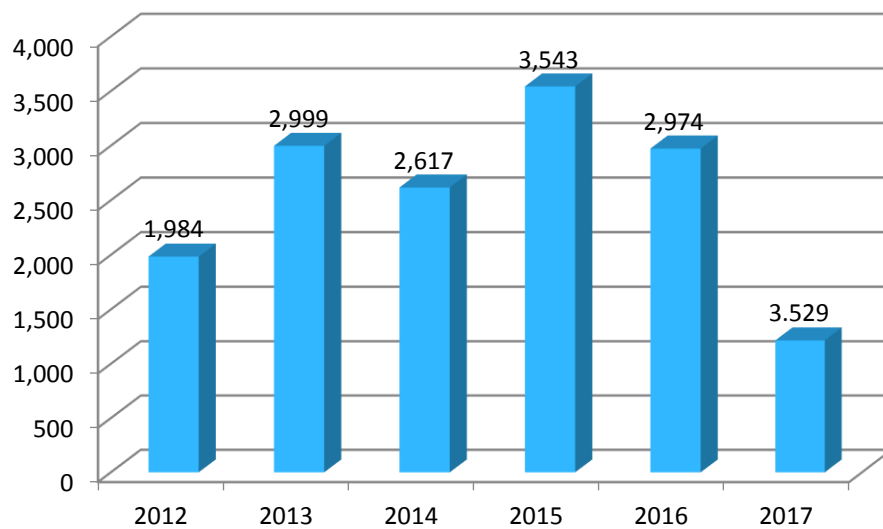
<sup>31</sup> Oficina de Admisiones, Registro y Control



## GRADUADOS 2012 – 2017<sup>32</sup>

AÑO	No. DE GRADUADOS
2012	1.984
2013	2.099
2014	2.617
2015	3.543
2016	2.974
2017	3.529

**Cuadro No. 38** Total de graduados en los programas ofrecidos por las UTS 2012 - 2017.



**Figura No. 27** Graduados en los programas ofrecidos por las UTS 2012 – 2017

<sup>32</sup> Oficina de Admisiones, Registro y Control

# DOCENTES

## DOCENTES VINCULADOS 2013 – 2017<sup>33</sup>

Vinculación	I-2013	II-2013	I-2014	II-2014	I-2015	II-2015	I-2016	II-2016	I-2017	II-2017
<b>Tiempo completo</b>	220	235	242	256	269	243	178	162	140	152
<b>Medio tiempo</b>	0	0	0	0	0	5	15	15	74	85
<b>Hora cátedra</b>	773	837	825	817	839	923	1022	888	729	671
<b>Carrera</b>	11	11	20	20	20	20	18	18	28	28
<b>Total</b>	<b>1.004</b>	<b>1.083</b>	<b>1.087</b>	<b>1.093</b>	<b>1.128</b>	<b>1.191</b>	<b>1.233</b>	<b>1.083</b>	<b>971</b>	<b>936</b>

Cuadro No. 39 Total de docentes vinculados en las UTS 2013 – 2017

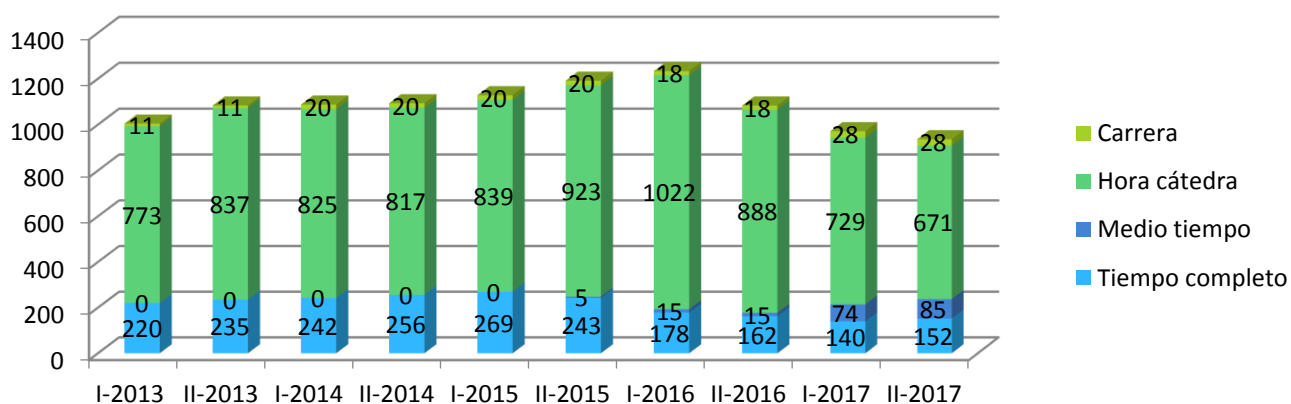


Figura No. 28 Docentes por tipo de contrato vinculados en las UTS 2013 - 2017.

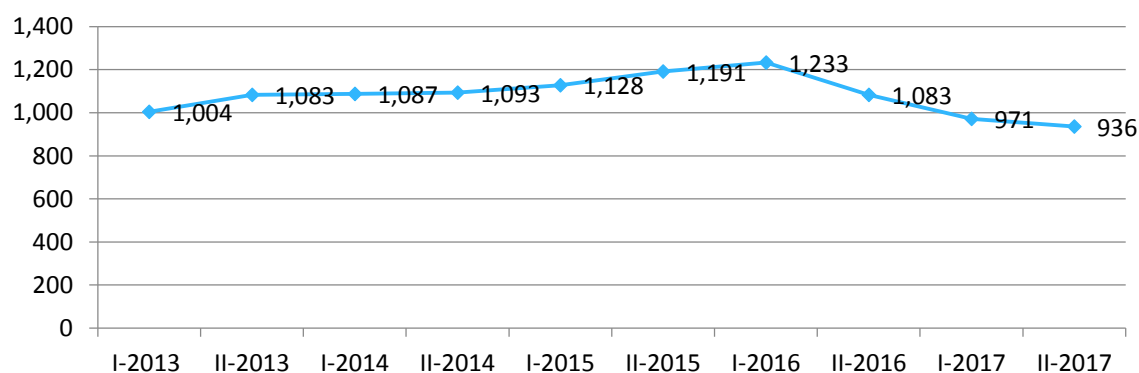


Figura No. 29 Total de docentes vinculados en las UTS 2013 – 2017.

<sup>33</sup> Dirección Administrativa de Talento Humano

## VARIACIÓN DOCENTES VINCULADOS 2013 – 2017<sup>34</sup>

### TIEMPO COMPLETO

	I-2013	II-2013	I-2014	II-2014	I-2015	II-2015	I - 2016	II-2016	I-2017	II-2017
<b>Tiempo completo</b>	220	235	242	256	269	243	178	162	140	152
<b>Variación (%)</b>	-5,98%	6,82%	2,98%	5,79%	5,08%	-9,67%	-26,75%	-9.87%	-13.59%	8,57%

**Cuadro No. 40** Variación docentes tiempo completo vinculados en las UTS 2013 - 2017.

### HORA CÁTEDRA

	I-2013	II-2013	I-2014	II-2014	I-2015	II-2015	I - 2016	II-2016	I-2017	II-2017
<b>Hora cátedra</b>	773	837	825	817	839	923	1022	888	729	671
<b>Variación (%)</b>	6,04%	8,28%	-1,43%	-0,97%	2,69%	10,01%	10,73%	-15,09%	-13.63%	-7,95%

**Cuadro No. 41** Variación docentes hora cátedra vinculados en las UTS 2013 - 2017.

### MEDIO TIEMPO

	I-2013	II-2013	I-2014	II-2014	I-2015	II-2015	I - 2016	II-2016	I-2017	II-2017
<b>Medio tiempo</b>	0	0	0	0	0	5	15	15	74	85
<b>Variación (%)</b>	0,00%	0,00%	0,00%	0,00%	0,00%	0	200,0%	0	390%	12,16%

**Cuadro No. 42** Variación docentes medio tiempo vinculados en las UTS 2013 - 2017.

<sup>34</sup> Dirección Administrativa de Talento Humano

## NIVEL DE FORMACIÓN DOCENTE<sup>35</sup>

### TIEMPO COMPLETO

	I-2013	II-2013	I-2014	II-2014	I-2015	II-2015	I-2016	II-2016	I-2017	II-2017
Técnico	1	2	4	3	2	2	0	0	0	2
Universitario	189	197	204	212	219	176	116	115	83	87
Magister	24	30	29	33	41	64	61	45	52	57
Doctor	6	6	5	8	7	1	1	2	5	6
<b>Total</b>	<b>220</b>	<b>235</b>	<b>242</b>	<b>256</b>	<b>269</b>	<b>243</b>	<b>178</b>	<b>162</b>	<b>140</b>	<b>152</b>

**Cuadro No. 43** Nivel de formación de los docentes tiempo completo vinculados en las UTS 2013 – 2017.

### HORA CATEDRA

	I-2013	II-2013	I-2014	II-2014	I-2015	II-2015	I-2016	II-2016	I-2017	II-2017
Técnico	18	23	25	24	23	16	0	6	0	8
Universitario	653	709	712	680	701	694	704	748	598	572
Magister	99	102	85	111	112	208	303	129	127	88
Doctor	3	3	3	2	3	5	15	5	4	3
<b>Total</b>	<b>773</b>	<b>837</b>	<b>825</b>	<b>817</b>	<b>839</b>	<b>923</b>	<b>1022</b>	<b>888</b>	<b>729</b>	<b>671</b>

**Cuadro No. 44** Nivel de formación de los docentes hora cátedra vinculados en las UTS 2013 - 2017.

### CARRERA

	I-2014	II-2014	I-2015	II-2015	I-2016	II-2016	II-2016	I-2017	II-2017
Universitario	7	7	7	7	7	7	5	4	4
Magister	4	4	12	12	12	12	12	22	22
Doctor	0	0	1	1	1	1	1	2	2
<b>Total</b>	<b>11</b>	<b>11</b>	<b>20</b>	<b>20</b>	<b>20</b>	<b>20</b>	<b>18</b>	<b>28</b>	<b>28</b>

**Cuadro No. 45** Nivel de formación de los docentes de carrera vinculados en las UTS 2014 - 2017.

### MEDIO TIEMPO

	I-2014	II-2014	I-2015	II-2015	I-2016	II-2016	II-2016	I-2017	II-2017
Universitario	0	0	0	0	0	0	0	53	55
Magister	0	0	0	0	0	0	0	20	29
Doctor	0	0	0	0	0	0	0	1	1
<b>Total</b>	<b>0</b>	<b>0</b>	<b>0</b>	<b>0</b>	<b>0</b>	<b>0</b>	<b>0</b>	<b>74</b>	<b>85</b>

**Cuadro No. 46** Nivel de formación de los docentes de medio tiempo vinculados en las UTS 2014 – 2017.

<sup>35</sup> Dirección Administrativa de Talento Humano

## CONSOLIDADO NIVEL DE FORMACIÓN DOCENTE<sup>36</sup>

	I - 2012		II - 2012		I - 2013		II - 2013		I - 2014		II - 2014	
Técnico	0	0%	0	0%	19	1,89%	25	2,31%	29	2,67%	27	2,47%
Universitario	833	92,04%	867	89,01	849	84,56%	913	84,30%	923	84,91%	899	82,25%
Magister	69	7,62%	102	10,47%	127	12,65%	136	12,56%	126	11,59%	156	14,27%
Doctor	3	0,33%	5	0,51%	9	0,90%	9	0,83%	9	0,83%	11	1,01%
<b>TOTAL.</b>	<b>905</b>	<b>100%</b>	<b>974</b>	<b>100%</b>	<b>1.004</b>	<b>100%</b>	<b>1.083</b>	<b>100%</b>	<b>1.087</b>	<b>100%</b>	<b>1.093</b>	<b>100%</b>

**Cuadro No. 47** Consolidado del Nivel de formación de docentes vinculados en las UTS 2012 - 2014.

	I - 2015		II - 2015		I - 2016		II-2016		I-2017		II-2017	
Técnico	25	2,22%	18	1,51%	0	0,00%	6	0,60%	1	0,10%	10	1,06%
Universitario	927	82,18%	892	74,90%	832	67,60%	882	82,56%	753	77,27%	718	76,70%
Magister	165	14,63%	274	23,01%	383	31,10%	187	16,13%	206	21,54%	196	20,94%
Doctor	11	0,98%	7	0,59%	17	1,40%	8	0,71%	11	1,18%	12	0,008%
<b>TOTAL.</b>	<b>1.128</b>	<b>100%</b>	<b>1.191</b>	<b>100%</b>	<b>1.233</b>	<b>100%</b>	<b>1.083</b>	<b>100%</b>	<b>971</b>	<b>100%</b>	<b>936</b>	<b>100%</b>

**Cuadro No. 48** Consolidado del Nivel de formación de docentes vinculados en las UTS 2015 – 2017

## DOCENTES EN TIEMPOS COMPLETOS EQUIVALENTES (TCE)

Es una forma normalizada de expresar el tiempo dedicado a la Institución por los profesores, independiente de la duración de sus contratos de trabajo y de la jornada laboral para las cuales son contratados.

El indicador expresa todas las formas de vinculación en tiempos completos. Incluyendo: docentes de carrera, ocasionales y cátedra, con dedicación de tiempo completo, medio tiempo y las horas de los contratos de cátedra.

**Medio Tiempo:**

$$TCE = \sum \# \text{ Docentes} \times \text{Factor de Dedicación} (0,5)$$

**Hora cátedra:**

$$TCE = \sum HC(\text{semestre}) / (17 \times 40)$$

<sup>36</sup> Dirección Administrativa de Talento Humano

**MEDIO TIEMPO<sup>37</sup>**

**I – 2010**

$$TCE = \sum 23 \times 0,5 = 11,5$$

**II – 2010**

$$TCE = \sum 22 \times 0,5 = 11$$

**I – 2011**

$$TCE = \sum 5 \times 0,5 = 2,5$$

**II – 2011**

$$TCE = \sum 7 \times 0,5 = 3,5$$

**I – 2012**

$$TCE = \sum 0 \times 0,5 = 0$$

**II - 2012**

$$TCE = \sum 0 \times 0,5 = 0$$

**I - 2013**

$$TCE = \sum 0 \times 0,5 = 0$$

**II - 2013**

$$TCE = \sum 0 \times 0,5 = 0$$

**I - 2014**

$$TCE = \sum 0 \times 0,5 = 0$$

**II - 2014**

$$TCE = \sum 0 \times 0,5 = 0$$

**I - 2015**

$$TCE = \sum 0 \times 0,5 = 0$$

**II - 2015**

$$TCE = \sum 5 \times 0,5 = 2,5$$

**HORA CATEDRA**

**I - 2010**

$$TCE = \sum 166.753 / (17 \times 40) = 245,23$$

**II - 2010**

$$TCE = \sum 159.528 / (17 \times 40) = 234,6$$

**I - 2011**

$$TCE = \sum 183.804 / (17 \times 40) = 270,3$$

**II - 2011**

$$TCE = \sum 160.684 / (17 \times 40) = 236,3$$

**I - 2012**

$$TCE = \sum 197.676 / (17 \times 40) = 290,7$$

**II - 2012**

$$TCE = \sum 210.681 / (17 \times 40) = 309,83$$

**I - 2013**

$$TCE = \sum 223.397 / (17 \times 40) = 328,53$$

**II - 2013**

$$TCE = \sum 241.893 / (17 \times 40) = 355,73$$

**I - 2014**

$$TCE = \sum 238.425 / (17 \times 40) = 350,63$$

**II - 2014**

$$TCE = \sum 236.113 / (17 \times 40) = 347,23$$

**I - 2015**

$$TCE = \sum 242.471 / (17 \times 40) = 356,58$$

**II - 2015**

$$TCE = \sum 266.747 / (17 \times 40) = 392,28$$

---

<sup>37</sup> Dirección Administrativa de Talento Humano

**I - 2016**

$$TCE = \sum 15 \times 0,5 = 7,5^{38}$$

**II - 2016**

$$TCE = \sum 10 \times 0,5 = 5$$

**I - 2017**

$$TCE = \sum 74 \times 0,5 = 37,5$$

**II - 2017**

$$TCE = \sum 85 \times 0,5 = 42,5$$

**I - 2016**

$$TCE = \sum 277.984 / (17 \times 40) = 408,8$$

**II - 2016**

$$TCE = \sum 216610 / (17 \times 40) = 318,54$$

**I - 2017**

$$TCE = \sum 181115 / (17 \times 40) = 266,34$$

**II - 2017**

$$TCE = \sum 147991 / (17 \times 40) = 217,63$$

## RELACIÓN DOCENTES TIEMPOS COMPLETOS EQUIVALENTES - ESTUDIANTES MATRICULADOS

Vinculación	I-2013	II-2013	I-2014	II-2014	I-2015	II-2015	I-2016	II-2016	I-2017	II-2017
Docentes TCE	328,53	355,73	350,63	347,23	356,58	394,78	416,3	318,54	266,34	217,63
Estudiantes Matriculados	18.819	19.075	19.852	20.166	21.698	20.126	20.606	19.035	18.249	17.015
# de estudiantes por docente	57,28	53,62	56,62	58,08	60,85	50,98	49,50	59,75	68,51	78,18

**Cuadro No. 49** Número de estudiantes por docente tiempo completo equivalente (TCE).

<sup>38</sup> Dirección Administrativa de Talento Humano

# CONCLUSIONES

## POBLACIÓN ESTUDIANTIL

- **INSCRIPCIONES Y ADMISIONES.**

En el nivel profesional se presenta mayor demanda en los programas de Ingeniería Ambiental y Administración de Empresas.

En el nivel tecnológico, los programas de mayor demanda son Gestión Empresarial y Contabilidad Financiera.

- **MATRICULAS**

En el nivel profesional se presenta mayor número de matriculados en los programas de Ingeniería Ambiental, Contaduría Pública y Administración de Empresas.

En el nivel tecnológico los programas de número de matriculados son Tecnología en Recursos Ambientales, Gestión Empresarial y Contabilidad Financiera.

---

Responsable del Informe

Rosmira Bohórquez Pedraza  
Jefe Oficina de Planeación  
14 Diciembre de 2017

Elaborado por: Julián Rojas Sandoval  
Contratista Oficina de Planeación.